

靜宜大學

教育研究所碩士班、碩士在職專班 111 學年度研究生手冊暨學習護照



教育研究所編印

中 華 民 國 1 1 1 年 7 月

班別：

學號：

姓名：

目 錄

壹、所長的話	1
貳、教育研究所概況.....	2
一、本所沿革.....	2
二、本所發展願景與特色.....	3
三、教育目標、學生基本素養與核心能力	5
四、專任師資介紹.....	6
五、畢業後的發展.....	7
參、課程介紹	9
教育研究所碩士班課程規定	10
教育研究所碩士班課程規劃架構圖	12
教育研究所碩士在職專班課程規定	14
教育研究所碩士在職專班課程規劃架構圖	15
肆、修業相關法規	17
靜宜大學教育研究所學分抵免細則	17
靜宜大學教育研究所碩士班(含在職專班)修業辦法	18
靜宜大學教育研究所碩士在職專班與一般班研究生互選課程規定 ..	19
靜宜大學教育研究所學業導師申請準則	20
靜宜大學教育研究所導師制度施行細則	21
靜宜大學教育研究所論文指導教授申請準則	22
靜宜大學教育研究所論文研究計劃審核實施要點	24
靜宜大學研究生學位考試辦法	26
教育研究所學位論文口試申請與辦理實行細則	29
靜宜大學教育研究所研究生研究室空間分配及使用實施要點	31
靜宜大學教育研究所教學儀器設備及器材借用辦法	33
靜宜大學教育研究所二研 103 專業教室使用辦法	36
靜宜大學教育研究所研究生獎助學金作業要點.....	37
靜宜大學教育研究所學生輔導辦法	38
靜宜大學教育研究所獎勵學生英語能力檢測獎勵辦法	39
伍、注意事項、修業流程圖示及 SOP	41
碩士班新生應辦及注意事項	41
碩士班研究生修業流程圖	42

碩士班(在職專班)論文研究計畫審查 SOP.....	43
碩士班(在職專班)論文口試 SOP.....	44
陸、附表	45
學生車輛通行證 申請表	45
個人資料提供同意書	46
切結書 (汽、機車雙證)	47
個人資料卡	48
助學金申請表	49
獎學金申請表	50
績優入學獎學金申請表	51
修習外所課程申請表	52
必修課程換班申請書	53
更換論文指導教授一聲明書	54
論文研究計畫審核委員意見表	55
論文計畫審核紀錄表	56
論文研究計畫審核出席研究生簽到單	57
學年度第 學期碩士學位口試評分表	58
論文口試紀錄表	59
論文口試委員會審定書	60
靜宜大學碩士班論文口試時間表暨成績表	61
論文口試出席研究生簽到單	62
延後學位論文口試申請表	63
柒、學習護照	65
學業導師紀錄表	65
研究方法與工具領域課程修課申請書	66
論文指導教授申請表暨同意書	67
論文研究計畫審核申請表暨推薦書	68
論文研究計畫審定書	69
參加論文計畫審核及論文口試發表紀錄	70
參加學術研討會紀錄	71
協助辦理學術研討會紀錄	72
參加國內外各種競賽獲獎紀錄	73
考取國內外各種專業證照紀錄	74
學位考試申請表	75
自我檢核表	76



師生互動記錄表	78
學生核心素養問卷--碩士班	109
學生核心素養問卷--碩士在職專班	110
應屆畢業生離校流程圖-碩、博士班	115

壹、所長的話

歡迎大家加入靜宜大學教育研究所這個大家庭。本所於民國 96 年創設，繼之於民國 101 年成立教育研究所在職專班。以「關懷弱勢」、「多元學習」、「精緻卓越」與「在地深耕」為發展願景的主軸，期許發揚本校創校理念，陶冶學生關懷弱勢族群之情操，並由教師團隊引領學生研究當前重大教育改革議題，培育理論與實務兼具的教育研究與學校經營領導的人才。除此之外，本校自民國 83 年師資培育法公布後，即陸續開設中等學校及國民小學，並於 108 學年度核准通過開設中等學校及國民小學師資合流培育職前教育課程，至今已造就許多教育人才。本校是傳統教育大學外，師資生核定量最多的學校，亦是我國師資培育多元化政策下一所特色學校。

「良師興國」，教育品質的良窳攸關一個國家的競爭力，因此，國家推動教育改革工作經緯萬端，其目的均在於提升師資素質並確保學生學習成效。為了讓研究生們可以清楚修習本所課程的相關規定，特別製作了這本學習護照手冊，希望減少同學們在修習課程過程中的摸索。也期望研究生們從本所各式教學和學術活動整體規劃中，能紮紮實實地奠基於教育理論基礎，又以教學行動研究精神，厚實你們教師專業成長的底蘊。

學習，應是快樂的事；但成長，必須付出代價！時間、體力、精神等都是極大的挑戰。為了自己的夢想與目標，相信你們已經準備好，願意接受挑戰，並且能從辛苦的過程中找到持續學習成長的樂趣與成就感。

最後，預祝大家在修習課程期間都有滿滿的收穫，也都能在指導教授的殷勤教導下順利取得碩士學位，圓滿自己的人生。

呂文惠

靜宜大學教育研究所教授兼所長

111 年 7 月

貳、教育研究所概況

一、本所沿革

靜宜大學為天主教主顧修女會所創辦，進德修業為本校之校訓，「關懷社會」則為重要之教育取向，並成為本校之特有學風。在此優良風氣下，本校於民國 84 年成立教育學程（現已改名為師資培育中心），並陸續設有中教、幼教與小教學程，而在「優質培育、精緻經營並重視個別學習需求」之辦學模式運作下，三種學程均獲得評鑑一等之佳績（94 年中教一等、95 年幼教一等、96 年小教一等）。為延續本校在教育領域之貢獻，並進行更為深入之教育議題探究，在師資培育中心既有之基礎上，於 96 學年度成立教育研究所，在行政與教學資源上與師資培育中心共同整合運作，101 學年度成立在職專班。96 學年度至 99 學年度為本所制度與課程建構之重要時期，重要的任務在於奠定本所紮實之發展基礎，舉凡相關制度之確立、課程目標之凝聚與架構之確立、研究生學習風氣之營造、校友聯繫體系之建立、教育專業研究地位之樹立與在地教育機構關係之聯絡等，均為近來之重要發展方向，以期能更為精進之教育專業探究，回應本校關懷社會之既訂發展方向與教育專業之需求，本所之沿革發展（如圖 1-1-1）。

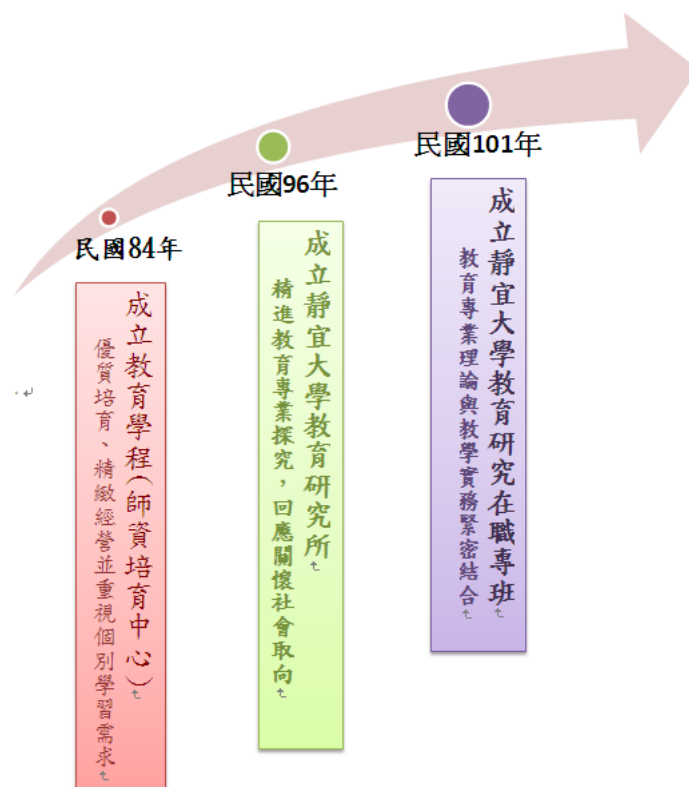


圖 1-1-1 教育研究所沿革與發展

二、本所發展願景與特色

本所之發展願景，以「關懷弱勢」、「多元學習」、「精緻卓越」與「在地深耕」為主軸。基於上述之願景，本所積極營造之特色為「弱勢教育議題的學習與研究」、「跨階段別與跨領域之整合學習」、「精緻化的培育」與「在地化深耕並與國際學術研究連結」，對應關係（如圖 1-1-2），而其意涵如下所述：

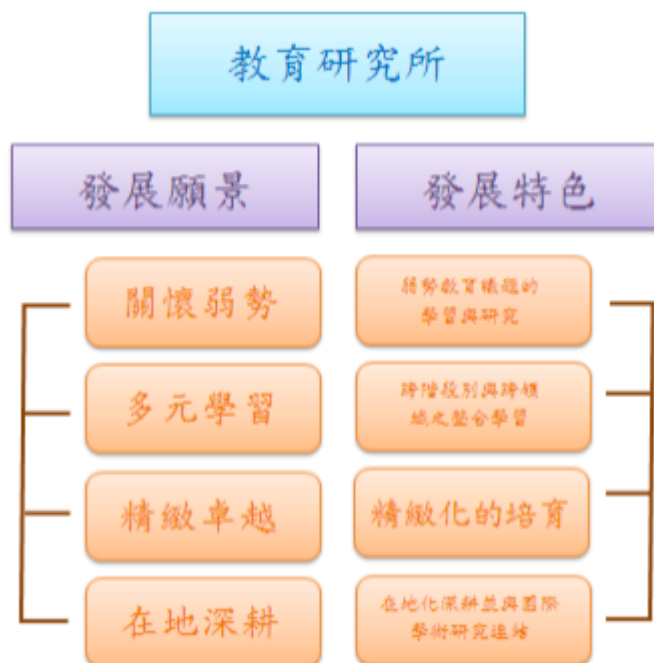


圖 1-1-2 教育研究所發展願景與特色

（一）發展願景

1. 關懷弱勢

發揚本校創校理念，陶冶學生關懷弱勢族群之情操，並由教師團隊引領學生研究弱勢族群教育議題，培育具維護教育正義的教育研究人才。

2. 多元學習

開設跨階段別學術課程，提供多元學習機會，引進不同觀點與跨文化經驗，藉以提升學生在教育專業上的能力與視野。

3. 精緻卓越

以精緻化方式經營教育研究、教學與服務，培育師生敏銳覺察教育趨勢的能力，確保學生品質，追求卓越教學效能。

4.在地深耕

植基本校多年在地服務基礎，深入教育現場進行研究與服務，建立地區教育研究服務網絡，並期許成為中臺灣教育研究服務中心。

(二) 發展特色

1.弱勢教育議題的學習與研究

本所對於弱勢學生之教育議題之學習與探究向來不遺餘力。不僅於課程開設中重視服務學習、多元文化、高危險學生之相關議題，在教師與學生之研究議題上也著重外配子女、偏遠地區學童教育等議題，並延伸至服務學習之議題。

2.跨階段別與跨領域之整合學習

跨階段別與跨領域之整合學習為本所之特色。本所提供不同教育階段別（幼教、小教與中教），以及涵蓋「課程與教學」與「教育心理與輔導」之課程與師資供學生進行多元的學習。

此外，本校為綜合大學，各學系各有其專長領域，且近年來校方大力推動跨領域之整合研究與學生學習課程，本所之教師已參與各項跨領域之合作計畫，並已將觸角延伸至校際間之整合研究。

3.精緻化的培育

本所提供學生之學生資源相當豐富。而這樣的豐沛資源不僅顯現於硬體設備，也在教學活動、師生互動、學術研討與讀書會運作的過程中充分展現，學生能從事於多樣化的活動，並且由活動中獲得個別化的學習機會。此項精緻化的培育取向為本所之重要特色。

4.在地化深耕並與國際學術研究連結

本所師生投身於在地教育議題之探究並積極與國際接軌，期望引進不同國家之教育研究觀點以豐富本土研究之內容；另一方面並積極鼓勵於國際間進行論文發表，以提供中臺灣地區之教育研究成果與經驗與國際學術研究人士交流。

三、教育目標、學生基本素養與核心能力

(一) 碩士班

教育目標	培育教育研究人才。	
	培育教育專業人才。	
基本素養	項目	描述及說明
	a. 教育專業學養	相較於師資培育課程，本所研究生在取得碩士學位時，將擁有更厚實的教育專業學養
	b. 教育專業精神	教育專業須透過實踐方能發揮其價值，在實踐過程中，要敬業與投入
	c. 研究精神與創新	本所研究生須具備研究精神、獨立研究並解決問題，同時能不斷追求更好的教育品質
核心能力	a. 教育專業知識	能評述「已修畢之教育學課程」之主要理論、假定與相關議題，並能應用所學提昇教育品質
	b. 教育專業倫理	能評述教育專業倫理的內涵與重要性；能瞭解、批判、進而信守教育專業倫理準則
	c. 獨立研究與解決問題	能評述出主要的研究方法，並能應用研究方法進行研究並解決問題

(二) 碩士在職專班

教育目標	培育教育研究人才。	
	培育教育專業人才。	
基本素養	項目	描述及說明
	a. 教育專業學養	相較於師資培育課程，本所研究生在取得碩士學位時，將擁有更厚實的教育專業學養
	b. 教育專業精神	教育專業須透過實踐方能發揮其價值，在實踐過程中，要敬業與投入
	c. 研究精神與創新	本所研究生須具備研究精神、獨立研究並解決問題，同時能不斷追求更好的教育品質
核心能力	a. 教育專業知識	能評述「已修畢之教育學課程」之主要理論、假定與相關議題，並能應用所學提昇教育品質
	b. 教育專業倫理	能評述教育專業倫理的內涵與重要性；能瞭解、批判、進而信守教育專業倫理準則
	c. 獨立研究與解決問題	能評述出主要的研究方法，並能應用研究方法進行研究並解決問題

四、專任師資介紹

姓名	職稱	最高學歷	學術專長	聯絡方式	
呂文惠	教授 兼所長	愛荷大學教育心理學博士	[1]教育心理學 [2]發展心理學 [3]閱讀發展 [4]學習障礙 [5]心理與教育測驗	信箱	whlu@pu.edu.tw
				分機	17603
				研究室	二研 407
王振輝	教授	國立政治大學法學博士	[1]社會學 [2]教育社會 [3]教育哲學 [4]文化研究	信箱	chwang@pu.edu.tw
				分機	17610
				研究室	思源 525
張學善	教授	國立彰化師範大學輔導學博士	[1]諮商與輔導 [2]教育心理學 [3]班級經營 [4]教師情緒管理 [5]心理與教育測驗	信箱	hschang@pu.edu.tw
				分機	17602
				研究室	二研 406
胡憶蓓	副教授	印第安那大學教學系統科技博士	[1]服務學習 [2]課程設計 [3]自律學習 [4]教學媒體	信箱	ypfu@pu.edu.tw
				分機	17605
				研究室	二研 416
何曉琪	助理教授	中山大學教育研究所博士	[1]教育心理學 [2]創造力與想像力相關研究 [3]測驗與評量在教育領域之應用	信箱	hohc0709@pu.edu.tw
				分機	17607
				研究室	二研 407
白惠如	助理教授	加州大學聖塔芭芭拉分校教育博士	[1]弱勢學生與補救教學 [2]原住民教育 [3]學校教育與非營利組織合作、 [4]教育研究法	信箱	sjhung@pu.edu.tw
				分機	17608
				研究室	二研 417
范雅晴	助理教授	國立彰化師範大學科學教育研究	[1]量化研究 [2]教師評量素養	信箱	elva05@pu.edu.tw
				分機	17606

姓名	職稱	最高學歷	學術專長	聯絡方式	
		所生物組理學 博士	[3]數位學習 [4]大學生探究論證教學	研究室	二研 413
葉譯聯	助理 教授	英國 Exeter 大 學教育系博士	[1]CLIL 雙語教學 [2]教育心理學、 [3]特教 [4]輔導 [5]音樂教育	信箱	yilien111@pu.edu.tw
				分機	17608
				研究室	二研 417
陳映孜	助理 教授	中山大學教育研 究所博士	[1]創造力教育 [2]教育心理學 [3]繪本教學 [4]教育測驗	信箱	yingtzechen@gmail.com
				分機	17601
				研究室	二研 405

五、畢業後的發展

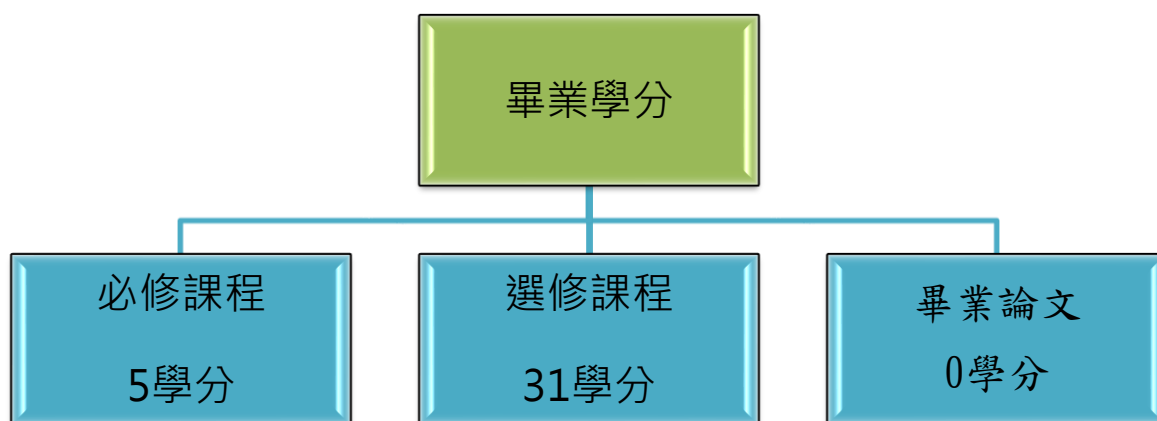
1. 從事學校教育工作，本所研究生可修習各類別之教育學程，修畢並國考及格後可擔任各類別之學校教師。
2. 教育相關產業管理人才。
3. 各級政府教育單位行政人才。
4. 國內教育相關領域的學術研究人才。
5. 自行創業，成立實現教育理念的幼稚園或私立中小學。
6. 教育相關產業或基金會之研究企劃專才。

參、課程介紹

本所的課程架構規劃理念，係奠基於：課程與教學、教育心理與輔導、研究方法與工具及共同專業四大類課程。課程規劃包含：必修課程 5 學分（含論文 0 學分），選修課程 31 學分，畢業總學分數 36 學分，並須通過論文口試始得畢業。

本所規劃之課程架構（如圖 2-1-1）：

圖 2-1-1 教育研究所畢業學分規劃



教育研究所碩士班課程規定

一、必修課程

必修課程為 5 學分（含論文 0 學分），必修課程名稱及學分數如表 2-1-1：

表 2-1-1 教育研究所碩士班必修課程規劃

一般生必修課程		注意事項
課程名稱	學分數	
教育研究法	3	
教育學專題討論(一)	1	須依順序修習
教育學專題討論(二)	1	
論文	0	

二、選修課程（31 學分）

本所選修課程為 31 學分，主要分為「共同專業」、「研究方法與工具」、「課程與教學」及「教育心理與輔導」四大領域，本所規定：

- (一)、一般生於「共同專業」、「課程與教學領域」及「教育心理與輔導領域」每個領域至少必須修得一門課程
- (二)、研究方法與工具領域須由論文指導教授指定至少選修一門。
- (三)、欲完成碩士論文者，以下課程須經由論文指導教授指定修習二門：
獨立研究(一)[3]、獨立研究(二)[3]、期刊研讀與論文寫作[3]、期刊書報討論[3]、教育研究專題討論[3]、教育議題專題討論[3]、研究倫理與論文發表[3]

三、學分抵免

抵免學分之範圍限本所開設之課程，且所抵免之學分數不得超過畢業總學分數的三分之一。

四、其他修課規定

1. 碩士班修業年限一至四年。未於該年限完成碩士學位規定學分、課程、學位論文或其他畢業條件者，其延長修業規定如下：
 - (1)、懷孕、生產、撫育三歲以下子女、領有身心障礙手冊、取得直轄市、縣(市)政府特殊教育學生鑑定及就學輔導會鑑定證明之身心障礙生，應檢具相關證明文件，得延長修業至多四年。
2. 本所碩士生每學期至少需修習一門科目（含論文），最多不得超過十五學分，成績優異經所長核可者，得加修一門課程。
3. 本所研究生得經所長或指導教授同意後，至其它研究所碩士班修習三門相關學科。
4. 如要在上學期畢業，請於 1 月 25 日前完成口試，最遲於二月底完成所有離校手續（包括口試、繳交論文及所有離校程序）。如要下學期畢業，請於 7 月 25 日前完成口試，最遲於八月底完成所有離校手續（包括口試、繳交論文及所有離校程序）。
5. 如有修習教育學程之碩士生，請注意以下事項：

- (1)、可先提論文口試，口試完畢後，紙本論文修改完繳交到綜合業務組
- (2)、繳交論文到綜合業務組時，請向承辦人索取申請表填寫
- (3)、完成以上兩個步驟，就可以繼續修習教育學程，等完成教育學程後，再一起領畢業證書。

教育研究所碩士班課程規劃架構圖

修別	科 目[學分]		說 明
必修課程	教育研究法[3] 教育學專題討論(一)[1] 教育學專題討論(二)[1]		教育學專題討論(一)、教育學專題討論(二)每學期僅能修習一次，並須依順序修習。
選修課程	共同專業(至少必須修得一門課程)	研究方法與工具	本所研究生得經所長或指導教授同意後，至其它研究所碩士班修習三門相關學科(九學分為限)。
	多元文化與教育專題研究[3] 教師專業發展專題研究[3] 教育哲學專題研究[3] 品格教育專題研究[3] 服務學習專題研究[3] 教育專業英文[3] 兒童與家庭專題研究[3] 教育人員專業倫理專題研究[3] 教育研究實踐[1] 比較與國際教育專題研究[3] 班級經營專題研究[3] 生命教育專題研究[3] 環境教育專題研究[3] 教育批判專題研究[3] 十二年國教專題研究[3] 媒體素養教育專題研究[3] 教育與社會變遷專題研究[3]	以下課程須經由論文指導教授指定修習至少一門： 教育統計學[3] 教育行動研究專題[3] 質性研究[3] 測驗與統計軟體應用[3] <u>欲完成碩士論文者，以下課程須經由論文指導教授指定修習二門：</u> 獨立研究(一)[3] 獨立研究(二)[3] 期刊研讀與論文寫作[3] 期刊書報討論[3] 教育研究專題討論[3] 教育議題專題討論[3] 研究倫理與論文發表[3]	
	課程與教學(至少必須修得一門課程)	教育心理與輔導(至少必須修得一門課程)	
	當代重大課程議題專題研究[3] 教科書與課程材料專題研究[3] 學校經營與領導專題研究[3] 學校本位課程專題研究[3] 合作學習專題研究[3] 課程理論專題研究[3] 潛在課程專題研究[3] 資訊科技融入教學專題研究[3] 課程發展與設計專題研究[3]	教育心理學專題研究[3] 學校輔導工作專題研究[3] 融合教育專題研究[3] 發展心理學專題研究[3] 兒童發展與輔導專題研究[3] 兒童與青少年心理學專題研究[3] 兒童發展心理學專題研究[3] 高危險群學生輔導專題研究[3] 學習策略專題研究[3]	

	<p>課程評鑑專題研究[3]</p> <p>課程與教學領導專題研究[3]</p> <p>學習領域課程與教學專題研究[3]</p> <p>特殊教育重要議題專題研究[3]</p> <p>特殊兒童課程與教學專題研究[3]</p> <p>教學評量專題研究[3]</p> <p>教學理論專題研究[3]</p> <p>創意思考與教學專題研究[3]</p> <p>自律學習與實務專題研究[3]</p> <p>弱勢家庭兒童的教與學專題研究[3]</p>	<p>正向心理學專題研究[3]</p> <p>人際關係與溝通專題研究[3]</p> <p>兒童青少年偏差行為專題研究[3]</p> <p>教師心理衛生專題研究[3]</p> <p>學習診斷與補救教學專題研究[3]</p> <p>親職教育專題研究[3]</p> <p>認知心理學專題研究[3]</p>	
畢業最低總學分：36 學分(含碩士論文 0 學分)			
相關規定	<p>請研究生修業期間參照下列要點及細則，詳見本所網頁：</p> <ol style="list-style-type: none"> 1.靜宜大學教育研究所碩士班(含在職專班)修業辦法 2.靜宜大學教育研究所論文指導教授申請準則 3.靜宜大學教育研究所論文研究計劃審核實施要點 4.教育研究所學位論文口試申請與辦理實行細則 		

教育研究所碩士在職專班課程規定

一、必修課程

必修課程為 5 學分（含論文 0 學分），必修課程名稱及學分數如表 2-1-2：

表 2-1-2 教育研究所碩士在職專班必修課程規劃

在職專班必修課程		注意事項
課程名稱	學分數	
教育研究法	3	
教育學專題討論(一)	1	須依順序修習
教育學專題討論(二)	1	
論文	0	

二、選修課程（31 學分）

本所選修課程為 31 學分，主要分為「共同專業」、「研究方法與工具」、「課程與教學」及「教育心理與輔導」四大領域，本所規定：

(一)、研究方法與工具領域須由論文指導教授指定至少選修一門。

(二)、欲完成碩士論文者，以下課程須經由論文指導教授指定修習二門：

獨立研究(一)[3]、獨立研究(二)[3]、期刊研讀與論文寫作[3]、期刊書報討論[3]、教育研究專題討論[3]、教育議題專題討論[3]、研究倫理與論文發表[3]

三、學分抵免

抵免學分之範圍限本所開設之課程，且所抵免之學分數不得超過畢業總學分數的三分之一。

四、其他修課規定

- 碩士班修業年限一至四年。未於該年限完成碩士學位規定學分、課程、學位論文或其他畢業條件者，其延長修業規定如下：
 - (1)、以在職生身分入學者，得延長修業至多二年。
 - (2)、懷孕、生產、撫育三歲以下子女、領有身心障礙手冊、取得直轄市、縣(市)政府特殊教育學生鑑定及就學輔導會鑑定證明之身心障礙生，應檢具相關證明文件，得延長修業至多四年。
 - (3)、具前二款延長修業之多項事由者，累計至多四年。
- 本所碩士生每學期至少需修習一門科目（含論文），最多不得超過十五學分，成績優異經所長核可者，得加修一門課程。
- 本所研究生得經所長或指導教授同意後，至其它研究所碩士班修習三門相關學科。
- 如要在上學期畢業，請於 1 月 25 日前完成口試，最遲於二月底完成所有離校手續（包括口試、繳交論文及所有離校程序）。如要在下學期畢業，請於 7 月 25 日前完成口試，最遲於八月底完成所有離校手續（包括口試、繳交論文及所有離校程序）。
- 如有修習教育學程之碩士生，請注意以下事項：
 - (1)、可先提論文口試，口試完畢後，紙本論文修改完繳交到綜合業務組
 - (2)、繳交論文到綜合業務組時，請向承辦人索取申請表填寫
 - (3)、完成以上兩個步驟，就可以繼續修習教育學程，等完成教育學程後，再一起領畢業證書。

教育研究所碩士在職專班課程規劃架構圖

修別	科目[學分]		說明
必修課程	教育研究法[3] 教育學專題討論(二)[1] 教育學專題討論(一)[1]		教育學專題討論(一)、教育學專題討論(二)每學期僅能修習一次，並須依順序修習。
選修課程	共同專業	研究方法與工具	本所研究生得經所長或指導教授同意後，至其它研究所碩士班修習三門相關學科(九學分為限)。
	多元文化與教育專題研究[3] 教師專業發展專題研究[3] 教育哲學專題研究[3] 品格教育專題研究[3] 服務學習專題研究[3] 教育專業英文[3] 兒童與家庭專題研究[3] 教育人員專業倫理專題研究[3] 教育研究實踐[1] 比較與國際教育專題研究[3] 班級經營專題研究[3] 生命教育專題研究[3] 環境教育專題研究[3] 教育批判專題研究[3] 十二年國教專題研究[3] 媒體素養教育專題研究[3] 教育與社會變遷專題研究[3]	以下課程須經由論文指導教授指定修習至少一門： 教育統計學[3] 教育行動研究專題[3] 質性研究[3] 測驗與統計軟體應用[3] <u>欲完成碩士論文者，以下課程須經由論文指導教授指定修習二門：</u> 獨立研究(一)[3] 獨立研究(二)[3] 期刊研讀與論文寫作[3] 期刊書報討論[3] 教育研究專題討論[3] 教育議題專題討論[3] 研究倫理與論文發表[3]	
	課程與教學	教育心理與輔導	
	當代重大課程議題專題研究[3] 教學理論專題研究[3] 合作學習專題研究[3] 教學評量專題研究[3] 特殊教育重要議題專題研究[3] 學習領域課程與教學專題研究[3]	教育心理學專題研究[3] 學校輔導工作專題研究[3] 融合教育專題研究[3] 發展心理學專題研究[3] 兒童發展與輔導專題研究[3] 兒童與青少年心理學專題研究[3]	

	學校本位課程專題研究[3] 自律學習與實務專題研究[3] 課程理論專題研究[3] 特殊兒童課程與教學專題研究[3] 資訊科技融入教學專題研究[3] 課程評鑑專題研究[3] 教科書與課程材料專題研究[3] 潛在課程專題研究[3] 課程與教學領導專題研究[3] 課程發展與設計專題研究[3] 學校經營與領導專題研究[3] 創意思考與教學專題研究[3] 弱勢家庭兒童的教與學專題研究[3]	兒童發展心理學專題研究[3] 高危險群學生輔導專題研究[3] 學習策略專題研究[3] 正向心理學專題研究[3] 人際關係與溝通專題研究[3] 兒童青少年偏差行為專題研究[3] 教師心理衛生專題研究[3] 學習診斷與補救教學專題研究[3] 親職教育專題研究[3] 認知心理學專題研究[3]	
畢業最低總學分：36 學分(含碩士論文 0 學分)			
相關規定	請研究生修業期間參照下列要點及細則，詳見本所網頁： 1.靜宜大學教育研究所研究生修業須知 2.靜宜大學教育研究所論文指導教授申請準則 3.靜宜大學教育研究所論文研究計劃審核實施要點 4.教育研究所學位論文口試申請與辦理實行細則		

肆、修業相關法規

靜宜大學教育研究所學分抵免細則

民國103年3月12日 教務會議修正通過

第一條 本細則依據「靜宜大學學生抵免學分辦法」訂定之。

第二條 註冊報到時，繳交原肄(畢)業學校成績單或本校推廣教育處所核發學分成績證明及課程大綱，抵免學分以一次為限，俟後不得以任何理由請求補辦或變更。

第三條 學生入學前七年內曾修習教育部認可之國內外大學院校碩士班學分，或本校推廣教育處研究所學分班之課程，修習成績及格，符合以下條件得申請研究所學分抵免：

(一) 科目名稱相同或相近，且學分數高於本所開課學分或與本所開課學分數相同者。

(二) 科目名稱不同但內容相近，且學分數高於本所開課學分或與本所開課學分數相同者。

第四條 抵免學分之範圍限本所開設之課程，且所抵免之學分數不得超過畢業總學分數的三分之一。

第五條 辦理學分抵免方式，須由所長召集教師組成審查委員會，就學生所提列抵免科目加以審定。

第六條 其他未盡事宜，除依本校抵免學分相關辦法處理外，所長得召開相關會議議決。

第七條 本細則經所務、院務會議通過後送教務處備查，修正時亦同。

民國96年3月20日所籌備處會議通過

民國96年3月28日 教務會議修正通過

民國97年11月11日所務會議修正通過

民國98年3月25日 教務會議修正通過

民國99年3月31日 教務會議修正通過

靜宜大學教育研究所碩士班(含在職專班)修業辦法

民國 108 年 04 月 23 日所務會議修正通過

- 第一條 碩士班修業年限及休(退)學規定依照「靜宜大學學則」辦理。
- 第二條 碩士生應依其入學學年度之畢業標準修習，於達成畢業標準時，授予碩士學位；畢業標準內容如有變動，應依本所修正或調整之規則修習。
- 第三條 本所碩士生每學期至少需修習一門科目（含論文），最多不得超過十五學分，成績優異經所長核可者，得加修一門課程。
- 第四條 本所碩士生得經所長或指導教授同意後，至其它研究所碩士班修習三門(九學分為限)本所未開設之教育相關學科。
- 第五條 本所課程規畫表中之課程與教學領域、教育心理與輔導領域及共同專業選修課程，一般生須至少各修得一門科目；惟在職專班學生，不受此限。
研究方法與工具領域課程須由論文指導教授指定至少選修一門。
無教育基本理論基礎與背景之研究所新生，下列大學部課程至少補修兩門科目通過：
教育思潮與教育實際、學習心理與教學、教學原理。
- 第六條 本所碩士生申請學位論文指導教授之相關規定，悉依「教育研究所論文指導教授申請準則」辦理，該準則另訂之。
- 第七條 本所碩士生學位論文口試申請資格、時間及程序等規定，悉依「教育研究所學位論文口試申請與辦理實行細則」辦理，該細則另訂之。
- 第八條 本所碩士生需完成台灣學術倫理教育資源中心「學術研究倫理教育課程」之研讀，並通過總測驗，始得申請學位(口試)考試。
- 第九條 本辦法未盡事項，悉依本所相關規定、本校研究生學位考試辦法、本校學則及教育部相關法令規定辦理。
- 第十條 本辦法經教育研究所所務會議及院務會議通過，送教務會議審議通過後公告實施，修正時亦同。

民國 106 年 06 月 06 日所務會議修正通過
民國 106 年 09 月 26 日院務會議修正通過
民國 106 年 09 月 27 日教務會議修正通過
民國 107 年 12 月 04 日所務會議修正通過
民國 107 年 12 月 11 日院務會議修正通過
民國 107 年 12 月 19 日教務會議修正通過

靜宜大學教育研究所碩士在職專班與一般班研究生互選課程規定

民國 102 年 4 月 9 日教育研究所所務會議通過

第一條 本所在職專班研究生與一般班研究生得互選課程。

第二條 必修課程以在原班上課為原則，如有特殊原因需至他班修讀必修課程，必須提出申請，經授課教師及所長同意後，方可互選課程。

第三條 在職專班研究生選修一般班之課程，其學分費仍按在職專班之規定收費。

第四條 本規定經教育研究所所務會議通過後實施，修正時亦同。

靜宜大學教育研究所學業導師申請準則

民國 108 年 3 月 12 日教育研究所所務會議修正通過

第一條 為輔導本所學生選課、選定論文研究方向及論文指導教授，特訂定本準則。

第二條 本所新生應於開學一週內，自行拜訪由本所安排之學業導師，並繳交「學業導師同意書」至所辦。

第三條 本所學生之學業導師任期為：自新生入學起至論文指導教授選定後結束。

第四條 本所專任教師及本所與師資培育中心合聘之專任教師，每屆最多可擔任三位學生之學業導師(碩士班與在職專班分開計算)，如遇特殊情況，經由所長同意，不受此限。

第五條 「學業導師」與「論文指導教授」可為不同之教師，論文指導教授之申請，依本所論文指導教授申請準則辦理。

第六條 本準則未盡事項，依本校相關規定辦理。

第七條 本準則經所務會議通過後實施，修正時亦同。

民國 98 年 5 月 12 日教研所所務會議通過

民國 103 年 9 月 23 日教育研究所所務會議修正通過

靜宜大學教育研究所導師制度施行細則

民國 98 年 03 月 17 日九十七學年度第二學期第三次教育研究所務會議訂定

- 第1條 為落實導師制度，輔導學生生活適應，強化學習能力，提昇教育品質，培養德智兼備之人才，達成大學教育目的，特依據本校「導師制度實施辦法」之規定，訂定本施行細則。
- 第2條 本校教育研究所（以下簡稱本所）學生之導師係由本所所長及其指導教授共同兼任導師。
- 第3條 本所導師之工作職責如下：
- 一、 定期與導生聚會，了解導生、增進師生情誼，並輔導學生適性發展，培養其健全人格。
 - 二、 輔導導生專業學習與選課規劃、生涯發展及生活適應。
 - 三、 協助導生處理身心、學業或生活上之危急狀況。
 - 四、 導生緊急事件之處理及聯繫。
 - 五、 指導學生參加與本所相關之課外活動或競賽。
 - 六、 協助審查有關獎學金之申請。
 - 七、 協助學務處辦理有關訓導特殊問題，評定學生操行成績。
 - 八、 定期填報導師輔導學生記錄及班會時間活動記錄。
 - 九、 學生集體活動，如導師時間、旅行、參觀、訪問、交誼等，由導師親自出席指導；倘因故不克出席時，得請本所其他專任教師代表出席。
 - 十、 學生對學校之建議事項，得經導師轉送學務處，會請相關處室處理並回覆之。
- 第4條 導師鐘點費，依本校導師費給付標準發給；師生互動費，依本校師生互動經費申請及核銷規則發給。上述相關預算之編列及核發，由本校承辦單位學務處負責提報與辦理。
- 第5條 本施行細則經本所所務會議通過後施行，修正時亦同。

靜宜大學教育研究所論文指導教授申請準則

◇ 民國 109 年 4 月 14 日 所務會議修正通過

第一條 申請學位論文指導教授(以下簡稱指導教授) 期限為提論文研究計畫審核前二個月。

第二條 研究生應於規定之期限內，選定指導教授，並持靜宜大學教育研究所指導教授申請表，向本所辦公室登記。

第三條 指導教授需為本校教師且未曾發生指導研究生之學位論文專業領域不符本所教育目標之情形並應具下列資格之一：

- 一、現任或曾任教授、副教授、助理教授者。
 - 二、擔任中央研究院院士、現任或曾任中央研究院研究員、副研究員、助研究員者。
 - 三、獲有博士學位，且在學術上著有成就者。
 - 四、屬於稀少性、特殊性學科或屬專業實務，且在學術或專業上著有成就者。
- 適用前項第三款、第四款者指導教授資格須經所務會議認定。

第四條 論文指導教授最多不超過 2 人，且須為本所專任教師，共同指導教師若非本所專任教師，則須經所長同意。

第五條 指導教授指導學生數以論文完成為準，本所專任教師指導名額，每位教師每屆以指導本所(碩士班與在職專班合計)研究生 6 名為原則(至多 8 名)，共同指導學生以 0.5 名計算，指導外所學生不列入指導人數計算，如遇特殊情況，經由所長同意，不受此限。

第六條 研究生欲變更指導教授或指導教授因生病、辭職或出國無法再繼續指導時，需準備以下兩種書面文件提經所長核備，若無違反本所相關規定，於十日後自動生效。

(一)研究生之聲明書。聲明「在未得原指導教授之書面同意時，不以與原指導教授指導之研究計畫成果，當作學位論文之主體」。此聲明書需正本兩份，一份給原指導教授，一份留本所辦公室，聲明書於本所所長核備後一週內送達原指導教授。

(二)新的指導教授之書面申請表。

研究生如有兩位指導教授，僅欲終止與外系之共同指導教授之指導關係時，不適用前項第二款之規定。

研究生若因指導教授過世而更換指導教授時，免繳第一項所規定之聲明書。

第七條 所長於研究生無法覓得指導教授時，應提供必要之協助。

第八條 更換指導教授之研究生舉辦學位論文口試十天前應將一份論文稿送原指導教授親自簽收。如發生對聲明書相關之爭議，原指導教授應於口試五天前向所方提出申訴，提出申訴後，口試暫停；由所務會議於一個月內裁決之。

第九條 指導教授因故主動提出終止指導關係時，應以書面向本所報備，本所應通知研究生依第六條之規定申請更換指導教授，研究生得請求所方進行瞭解以確保其權益。

第十條 研究生已達修業年限最後一學期(碩士班學生第八學期)且符合本所研究生申請口試資格，仍無法獲得指導教授同意進行學位論文口試，可提出申訴。
研究生提出申訴後，本所應於一個月內將處理結果書面通知申訴之研究生。

第十一條 研究生未依本準則規定而逕自更換指導教授時，其學位考試成績不予承認。

第十二條 本準則未盡事項，依校方有關規定辦理。

第十三條 本準則經所務會議通過後實施，修正時亦同。

靜宜大學教育研究所論文研究計劃審核實施要點

民國 109 年 4 月 14 日 所務會議修正通過

第一條 申請資格：凡本所碩士班研究生修畢 16 學分才可提出申請。

第二條 實施時間：應於論文研究計劃審核辦理前二週向本所辦公室提出申請。

第三條 申請程序：

- 一、申請論文研究計劃審核前，須完成論文之緒論、文獻探討、研究方法
及設計、主要參考文獻等部份，始可申請論文研究計劃審核。
- 二、申請時，需檢附論文研究計劃(電子檔)、修業成績單及指導教授簽署
之「論文研究計畫」審核推薦書送本所辦公室。

第四條 實施方式：

- 一、每一名指導教授，一天最多只能擔任 5 場論文研究計畫審核委員為原
則。
- 二、論文研究計劃一份須於審核前二週將電子檔傳送至本所辦公室。
- 三、論文研究計劃審核時，碩士班應由本校或校外教授三~五人擔任審核委
員(校外委員不得少於三分之一)。除指導教授外，其他委員由指導教
授推薦，發表者應負責邀請與接待事宜。
- 四、論文研究計劃書面膠裝本最遲須於口試前二週送達給三位審核委員，
請自行與審核委員聯繫。
- 五、論文研究計劃之審核應有全體審核委員出席始得舉行，如有審核委員
因故不能出席，應另擇期辦理。
- 六、論文研究計劃審核時，得由審核委員互推一人擔任主席。
- 七、論文研究計劃審核時，發表者須邀請本所任課教師及研究生參加。此
外，並須將論文研究計劃上傳「Turnitin 學術論文原創性比對系
統」，並將結果提供審核委員參考。
- 八、論文研究計劃審核紀錄表須於會後一週內將記錄送給指導教授簽核後
再送至所辦公室備查。
- 九、論文研究計劃審核之行政事務(含場地借用、餐點、公告海報及提供與
會人員參閱之發表資料等事項)，由發表者負責。
- 十、論文研究計劃審核完畢後，由審核委員填寫論文研究計劃審核意見表
及論文計畫審核審定書，會後由發表者將論文計畫審核審定書送至所
辦公室備查。
- 十一、論文計畫審核通過後始可執行論文研究；若不通過時，則需重新提
出論文研究計畫審核。

第五條 研究生之論文研究計劃經審核通過後，如因故變更研究議題者，應重新
辦理論文研究計劃審核。

第六條 本要點經所務會議通過後實施，修正時亦同。

補充說明「Turnitin 學術論文原創性比對系統」

1. 本校圖書館不定期舉行此系統說明會，請踴躍參與。
2. 相關文字比對設定，細節如下：排除(1)參考文獻、(2)以中文連續 20 個字、英文連續 10 個字彙相同為判斷標準，全篇相似度低於 20%，方得進行論文計畫與學位口試。

靜宜大學研究生學位考試辦法

民國110年08月6日教育部臺教高(二)字第1100088867號函備查

- 第一條 本辦法依據大學法及其施行細則、學位授予法、各類學位名稱訂定程序授予要件及代替碩士博士論文認定準則及本校學則規定訂定之。
- 第二條 畢業成績分學業平均成績及學位考試成績兩種，畢業成績之核算，學業平均成績佔百分之五十，學位考試成績佔百分之五十。
- 第三條 碩士班研究生於本校規定修業年限內，申請論文口試當學期應符合已修習系所規定畢業之應修科目與學分數，其所撰論文經指導教授認可後，得申請參加學位考試；惟各系(所、學位學程、班)另有規定者，從其規定。
- 109學年度起研究生申請學位考試簽文，需檢附經指導教授簽名確認之論文線上原創性檢驗比對報告電子檔，排除引述及排除相符處須為關閉，排除參考書目則由學系(所、學位學程、班)自訂。比對結果以不超過25%為原則，特殊個案需由指導教授說明理由，經學系(所、學位學程、班)主任簽名後，隨同研究生申請學位考試簽文呈核。
- 藝術類、應用科技類或體育運動類研究所碩、博士班研究生，其論文得以作品、成就證明連同書面報告或以技術報告代替；碩士班屬專業實務者，其學生碩士論文得以專業實務報告代替。
- 前項藝術類、應用科技類或體育運動類研究所碩、博士班及碩士班屬專業實務者之認定，經系(所、學位學程、班)務、院務、送教務會議審議。
- 各類代替碩、博士論文之作品、成就證明連同書面報告或以技術報告、專業實務報告採計基準及應送繳資料，依各類學位名稱訂定程序授予要件及代替碩士博士論文認定準則辦理，經系(所、學位學程、班)務、院務、送教務會議通過後實施，並於系(所、學位學程、班)相關網站公告。
- 第四條 博士班研究生畢業前必須完成博士學位應修課程並通過資格考核，資格考核以筆試為原則，考核科目及方式由各系(所、學位學程、班)自行訂定，所撰論文經指導教授認可後，得申請參加學位考試。
- 第五條 取得博、碩士學位者應將其取得學位之論文、書面報告、技術報告或專業實務報告，經學校以文件、錄影帶、錄音帶、光碟或其他方式連同電子檔案送國家圖書館及本校圖書館保存之。
- 國家圖書館保存之博士、碩士論文、書面報告、技術報告或專業實務報告，應提供公眾於館內閱覽紙本，或透過獨立設備讀取電子資料檔；經依著作權法規定授權，得為重製、透過網路於館內或館外公開傳輸，或其他涉及著作權之行為。依據學位論文送存國家圖書館典藏作業要點，如涉及國家機密、專利事項或依法不得提供，需填具國家圖書館學位論文延後公開申請書，經指導教授簽名及學系審議認定，得不予提供或於一定期間內不為提供。
- 前二項圖書館之保存或提供，對各該博士、碩士論文、書面報告、技術報告或專業實務報告之著作權不生影響。
- 第六條 109學年度起入學新生，應於學位考試前向所屬學系提出學位論文專業領域審查(含各類替代論文)，通過者方得提出學位考試申請。各學系應另訂專業審查要項。學生申請學位考試應於學位考試日前一個月提出申請(第一學期十二月三十一日止，第二學期六月三十日止)。

學位考試第一學期應於元月三十一日止，第二學期七月三十一日前完成。

繳交論文領取學位證書，第一學期二月二十八日止，第二學期八月三十一日止。

第七條 學業成績與學位考試成績，均以七十分為及格，一百分為滿分。學位考試成績以出席委員評定分數平均決定之。但有逾半數委員評定不及格者，以不及格論，評定以一次為限。論文或代替論文之作品、成就證明連同書面報告、技術報告或專業實務報告，有抄襲、代寫或其他舞弊情事，經碩士、博士學位考試委員會審查確定者，以不及格論。

凡已於國內、外取得學位之論文或代替論文之作品、成就證明、書面報告、技術報告或專業實務報告，不得再行提出參加學位論文考試，違者以舞弊論處。

但國內學校經由學術合作，與境外學校共同指導論文，並分別授予學位者，不在此限。

第八條 學位考試(含論文口試)成績不及格，而其修業年限尚未屆滿者，均得於次學期或次學年舉行重考，重考以一次為限。

第九條 通過學位考試(含論文口試)者，應在次一學期結束前修畢所屬系(所、學位學程、班)規定畢業應修課程與學分數，並符合所屬系(所、學位學程、班)考核規定，交出論文方視為學位考試成績有效，否則需於修業年限內再次重考一次(含論文口試)，經重考不及格者或未能如期交出論文者，應予退學，提交論文至綜合業務組即視同畢業應同時辦妥離校手續。

第十條 碩士學位考試委員三至五人，博士學位考試委員五至九人，由校長聘任之，並指定委員一人為召集人，但指導教授需有本校教師並不得擔任召集人。校外委員不得少於三分之一為原則。

當指導教授為兩人時，應同時出席考試，博士學位考試口試委員總人數需達六位，校外委員不得少於三分之一。

非擔任指導教授之兼任教師擔任口試委員，視為校外委員。

前項指導教授需具備學位考試委員之資格。

雙聯學制學生，應由兩校教師共同指導其同一學位論文。

第十一條 指導教授為考試當然委員應親自出席委員會，不得委託他人為代表。學位考試應有三分之二以上委員出席。但碩士學位考試委員會至少應有委員三人出席，博士學位考試委員會至少應有委員五人出席。

第十二條 碩士學位考試委員，應對修讀碩士學位學生之研究領域有專門研究外，並應具有下列資格之一：

一、現任或曾任教授、副教授、助理教授者。

二、擔任中央研究院院士、現任或曾任中央研究院研究員、副研究員、助研究員者。

三、獲有博士學位，且在學術上著有成就者。

四、屬於稀少性、特殊性學科或屬專業實務，且在學術或專業上著有成就者。

前項第三款、第四款之提聘資格認定標準，由各系(所、學位學程、班)、院務會

議訂定之。

第十三條 博士學位考試委員，除對博士學位候選人所提論文學科有專門研究外，並應具有下列資格之一：

一、現任或曾任教授、副教授者。

二、擔任中央研究院院士、現任或曾任中央研究院研究員、副研究員者。

三、獲有博士學位，且在學術上著有成就者。

四、研究領域屬於稀少性或特殊性學科，且在學術或專業上著有成就者。

前項第三款、第四款之提聘資格認定標準，由各系(所、學位學程、班)、院務會議訂定之。

第十四條 依學位授予法逕行修讀博士學位之候選人，其學位考試未達博士學位標準，其論文、作品、成就證明連同書面報告或技術報告，經博士學位考試委員會決定合於碩士學位標準者，得授予碩士學位。

第十五條 為避免利益相涉，學位指導教授及考試委員，如為學生之配偶、四親等內之血親或三親等內之姻親或曾有此關係者，應自行迴避。惟情況特殊，因迴避而無法實施者，應專案簽請校方核定。

各系所於決定研究生之學位論文指導教授及論文考試委員人選時，應請該指導教授或考試委員依學術誠信謹守專業原則與迴避原則。

對於已授予之學位，違反前二項規定，經調查屬實者，應予撤銷；該指導教授或委員，另由校方議處。

前項情形，校方應通知當事人繳還該學位證書，並將撤銷與註銷事項，通知其他大專校院及相關機關(構)。

第十六條 本辦法如有未盡事宜，悉依教育部及本校相關規定辦理。

第十七條 本辦法經教務會議通過後公告施行，並報教育部備查，修正時亦同。

教育研究所學位論文口試申請與辦理實行細則

民國 109 年 4 月 14 日 所務會議修正通過

第一條 申請資格：

- 一、修畢 21 學分且已通過論文研究計畫審核並核備在案三個月後，始得申請碩士學位論文口試。
- 二、需完成台灣學術倫理教育資源中心「學術研究倫理教育課程」之研讀，並通過總測驗，始得申請學位(口試)考試。

第二條 申請時間：原則上於修業最後一學期進行論文口試，並須於預訂口試前一個月向本所辦公室提出申請，逾時不受理，遇例假日得順延之。

第三條 申請程序：經指導教授及其他考試委員同意後，檢送下列文件至本所辦公室提出申請：

- 一、學位考試申請表(含電子檔)。
- 二、參加 2 場教育相關學術研討會之證明。
- 三、參加 2 場本所研究生之論文研究計畫審核之證明。
- 四、參加 2 場本所研究生之學位論文考試之證明。
- 五、一般生另須繳交：課程與教學領域、教育心理與輔導領域及共同專業選修課程，各修得一門科目之證明。
- 六、師生互動記錄表。
- 七、協助辦理本所學術研討會之證明。
- 八、經由論文指導教授指定修習二門以下課程之證明：
 - 期刊研讀與論文寫作[3]
 - 期刊書報討論[3]
 - 獨立研究(一)[3]、獨立研究(一)[1]、
 - 獨立研究(二)[3]、獨立研究(二)[1]
 - 教育研究專題討論[3]
 - 教育議題專題討論[3]
 - 研究倫理與論文發表[3]
- 九、將學位論文上傳「Turnitin 學術論文原創性比對系統」並將比對報告電子檔印出後，經指導教授簽名確認之證明文件。

第四條 學位論文口試舉行時間：每學年度第一學期於一月二十五日前，第二學期於七月二十五日前辦理完畢。

第五條 論文初稿最遲須於口試前二週由研究生自行送達給口試委員。

第六條 論文口試準備注意事項：

- 一、 論文評分單，每位口試委員一張，請自行下載表格，並預先填好自己的基本資料。
- 二、 論文口試簡報資料、口試公告、委員桌牌，請自行事先準備。
- 三、 論文審定書三份，請自行下載表格，口試通過後當天需請口委用黑色簽字筆簽名。
- 四、 口試委員聘書，口試當天向所辦索取。
- 五、 口試費用及領據，請事先向所辦索取，口試完成後再將簽名妥的領據繳回所辦。
- 六、 發表者須邀請本所任課教師及研究生參加。
- 七、 論文口試紀錄表須於會後一週內將紀錄送給指導教授簽核後再送至所辦公室備查。
- 八、 須將學位論文上傳「Turnitin學術論文原創性比對系統」，並將結果提供口試委員參考。

第七條 論文口試後，請繳交教授已簽名之領據、論文評分單及論文口試成績表給所辦。

第八條 論文口試通過後，當天需請口試委員在「論文口試委員會審定書」上簽名，待論文修訂完成後，再請指導教授及所長在「論文口試委員會審定書」上簽名。

第九條 本細則未盡事項，依校方有關規定辦理。

第十條 本細則經所務會議通過後實施，修正時亦同。

民國 96 年 7 月 20 日 教研所籌備處會議通過
民國 101 年 1 月 10 日 所務會議修正通過
民國 102 年 2 月 26 日 所務會議修正通過
民國 102 年 5 月 7 日 所務會議修正通過
民國 102 年 6 月 4 日 所務會議修正通過
民國 103 年 9 月 23 日 所務會議修正通過
民國 105 年 2 月 23 日 所務會議修正通過
民國 106 年 6 月 6 日 所務會議修正通過
民國 107 年 5 月 1 日 所務會議修正通過
民國 108 年 4 月 23 日 所務會議修正通過

靜宜大學教育研究所研究生研究室空間分配及使用實施要點

民國 108 年 10 月 8 日教育研究所所務會議修訂

- 第一條 為使靜宜大學教育研究所（以下簡稱本所）研究室（以下簡稱本研究室）各項設備得以充分利用，特訂定本實施要點。
- 第二條 本實施要點所稱之研究室係指思源樓 216 之本所研究生研究室。
- 第三條 本研究室以期資源有效運用，座位採隨到隨使用之方式，嚴禁佔位。本所研究生於當日使用結束離開座位時，應將所使用座位之書桌(含書桌下空間)、抽屜、書架、置物櫃等必須淨空。未自行淨空者，隨即停止其使用，並由本所逕行淨空。本所研究生違反前述規定者，本所得取消其使用權，並收回本研究室鑰匙不再受理借用。
- 第四條 本研究室開放使用期間為每學期開學日至期末考結束日。配合學校節能減碳政策，本研究室於學校寒暑假之長假期間不受理申請使用為原則。若有必要需求，須事前向本所提出申請。
- 第五條 本所研究生於每學期開學一個月內得向本所辦公室申請借用本研究室鑰匙，並應於當學期期末考結束一週內歸還本研究室鑰匙予本所辦公室。逾期歸還經本所通知一週內仍未歸還者，本所不再受理該生借用本研究室鑰匙。本研究室鑰匙不得私自配置，請妥善保管不得交於第三人使用，以維護內部之成員與設備之安全。本所研究生首次申請借用本研究室鑰匙，需簽署借用須知切結書方可申請。借用本研究室鑰匙遺失或未歸還者，應負賠償責任。本所研究生於畢業、休學或退學前應繳回本研究室鑰匙至本所所辦，違反前述規定者視同未完成離校程序。
- 第六條 本研究室為本所研究生所共同使用，不得轉借非本所學生或未經本所同意者使用。若有違反者，經所務會議裁決後本所得取消其使用權。
- 第七條 研究生應妥善保管個人物品，本所僅提供本研究室場地之開放使用，不負保管之責任。
- 第八條 本研究室之管理與維護由本所研究生協會訂定管理規範自行協調分配安排，共同維護其完善。本研究室不得攜帶寵物入內；欲攜帶飲料、食物者需維持本研究室場地之整潔。各項清潔用品及設備維修相關事宜請洽本所辦公室辦理。每日最後離開研究室的同學應關冷氣、電燈並鎖門。

- 第九條 本研究室為本所研究生閱讀及研究之場所，非本所研究生請勿逗留，並嚴禁於室內喧嘩、嬉鬧、製造噪音、抽煙、炊事及任何妨礙安全與安寧之情事。本研究室之設備如查證有被故意毀損之事實，則應由損毀人員負賠償之責任。
- 第十條 使用人若於使用期間違反本實施要點，本所研究生協會得經召開會議後得要求該生回復原狀，或拒絕該生繼續使用本研究室。
- 第十一條 本實施要點經所務會議通過後施行，其修正方式亦同。

靜宜大學教育研究所教學儀器設備及器材借用辦法

民國 106 年 6 月 6 日教育研究所所務會議修訂

第一條 為建立靜宜大學教育研究所（以下簡稱本所）之教學儀器設備管理機制，並提升相關設備借用效率與使用之公平性，特訂定本辦法。

第二條 本辦法所指稱之教學儀器設備，分為課程、教學與研究及行政三類，各類可供借用之器材如下：

一、 課程類

教材提示機、筆記型電腦、數位攝影機、數位相機及數位影音光碟機等視聽器材。

二、 教學與研究類

筆記型電腦、數位攝影機、數位相機、桌上型電腦及印表機等器材。

三、 行政類

筆記型電腦、數位相機、桌上型電腦、印表機及電腦週邊儲存設備等器材。

第三條 上述各類教學儀器設備借用之優先順序及借用責任者如下：

一、 課程類

（一） 本所教師本學期開課課程教學之用(授課教師)

（二） 本所教師本學期開課課程之修習學生承授課教師指示上台報告或論文口試使用(研究生)

二、 教學與研究類

本所專任教師因應教學或研究之用(專任教師)

三、 行政類

（一） 本所專任助理推動行政相關業務之用(專任助理)

（二） 本所所長臨時交辦業務(承辦人)

（三） 本所主辦或承辦專案活動及研討會(承辦人)

（四） 本所評鑑實地訪評作業(承辦人)

（五） 本校其他行政或教學單位辦理全校性研討會或專案活動並獲本所所長同意者(承辦人)

第四條 各類教學儀器設備借用之申請程序與借用時程如下：

一、 課程類

- (一) 借用責任者除本所授課教師外，研究生須持學生證或其他證件親自至本所辦公室填寫「教學儀器設備借用登錄表」辦理借用，並以當日借用，當日歸還為原則。
- (二) 因修習本所課程需求借用筆記型電腦或影音攝影器材(如數位攝影機、數位相機)，得經本所辦公室承辦人同意，借用期限至多以兩個工作天為原則。
- (三) 借用本所數位影音光碟機等視聽器材，以該器材存放地點使用為原則。
- (四) 非經事先核可而延誤歸還者，本所得依其延誤日數(含週休及國定假日)計算停權日數，停權期間，暫停受理借用責任者之本類教學儀器設備借用申請。

二、教學與研究類

- (一) 本所專任教師得向本所申請借用本類(教學與研究類)之教學儀器設備，該類各項器材借用至多以一項為限。
- (二) 借用期間以一學年為原則，借用期間應配合學校每學年財產盤點，若次學年仍有使用需求，得逕續借使用。

三、行政類

- (一) 本所專任助理得向本所申請借用本類(行政類)之教學儀器設備，該類各項器材借用以一項為限，並應將借用之教學儀器設備放置本所辦公室為原則。
借用期間以一學年為原則，借用期間應配合學校每學年財產盤點，若次學年仍有使用需求，得逕續借使用。
借用期間以一學年為原則，借用期間配合每學年學校財產盤點者，得受理下學年度續借原教學儀器設備之申請。
- (二) 依本辦法第三條第三款第二、三項規定申請借用教學儀器設備，由借用責任者至本所辦公室填寫「教學儀器設備借用登錄表」申請借用，並以當日借用，當日歸還為原則。
- (三) 依本辦法第三條第三款第四、五項規定申請借用教學儀器設備，由借用責任者填寫「教學儀器設備借用登錄表」，經本所所長核可後借用，借期至多以不超過二個工作日為原則。

第五條 借用責任者至本所辦公室填寫「教學儀器設備借用登錄表」申請相關器材借用與歸還時，借用責任者及本所辦公室值班工讀生須當面點交，並依下列規定辦理：

- 一、借用責任者請檢視欲借出之教學儀器設備或器材，如有故障或瑕疵須立刻知會值班工讀生或承辦人員，借用之器材如因使用不當而損壞或遺失，須負擔修理費或照價賠償。
- 二、負責歸還點交簽收教學儀器設備或器材之值班工讀生，未依規定確實點收或放回原教學儀器設備放置地點，查經屬實罰勞動服務時數6小時，情節嚴重者報請本所所長同意後，自下個月起不予聘任。

第六條 本所專任教師暨專任助理依本辦法相關規定申請借用教學儀器設備，應負妥善保管之責，並配合下列規定：

- 一、若轉調至本校其他行政、教學單位或辦理離職者，須於生效日前一週完成歸還借用之教學儀器設備及辦公設備。
- 二、於本所辦公室通知財產盤點期間內，得以本所書面通知自行進行財產盤點並回覆盤點結果，或以器材實物配合業務承辦人進行財產盤點作業。

第七條 本辦法經本所所務會議通過後施行，修正時亦同。

靜宜大學教育研究所二研 103 專業教室使用辦法

民國 98 年 3 月 17 日九十七學年度第二學期第三次教育研究所務會議訂定

第一條 本專業教室之視聽資料、教具及其他資料，僅限於本教室內閱覽及使用。

第二條 本專業教室內之視聽設備，僅限本專業教室所提供之視聽資料使用，嚴禁私人用途。

第三條 本專業教室內嚴禁飲食、吸煙、聊天及嬉戲。

第四條 本專業教室應保持清潔，使用後請將垃圾帶走，並將教具歸位，以及將課桌椅排列整齊。

第五條 對於本專業教室內之器材操作有疑問者，請先詢問，若因操作不當而造成器材損毀，需負賠償責任。

第六條 本專業教室內電話，僅提供公務用，嚴禁私人用途。

第七條 本專業教室內電腦僅供教育研究所執行公務之用，嚴禁公務外之用途。

本專業教室可供同學討論課業及上課使用，但請勿大聲喧嘩。

靜宜大學教育研究所研究生獎助學金作業要點

民國 107 年 10 月 16 日教育研究所所務會議修正通過

- 一、為鼓勵優秀學生就讀本校教育研究所（以下簡稱本所）及獎助本所研究生參與學術研究、服務系所，以提昇其研究水準，並依據本校「學生獎助學金實施辦法」訂定本要點。
- 二、本獎助學金之獎項分為績優入學獎學金、獎學金及助學金三類，提供本所碩士班第一、二學年之研究生（不含僑生、外籍生與陸生）申請為原則。
- 三、**績優入學獎學金**用於入學績優同學，凡參加本校招生考試（含甄試入學與招生入學）錄取本所排名第一者，於第一學年可獲得本項獎學金。如遇受獎者放棄入學或休（退）學或保留學籍時，則該項獎勵由次一排名者獲得，以此類推。
- 四、**獎學金**用於研究生學期學業成績為該班排名前三名者，於次學期可獲得本項獎學金獎勵。如符合獎勵之研究生於獲獎學期辦理休（退）學或畢業者，則該項獎勵由次一排名者獲得，以此類推。
- 五、**助學金**用於研究生利用於課餘時間協助本所專任教師、所辦公室、專業教室、儀器管理、教育服務、課程指導及其他本所指派等相關工作者，每小時支領助學金金額依本校「學生獎助學金實施辦法」規定。
- 六、申請者檢附資料如下：
 - （一）、申請表。
 - （二）、郵局存摺影本乙份。
 - （三）、身份證影本乙份。
 - （四）、申請績優入學獎學金者，需備齊本校招生考試（含甄試入學與招生入學）成績通知單正本及影本各乙份（正本於審查後歸還）；申請獎學金者，需備齊前一學期註記班排名之學業成績單正本乙份。
- 七、申請程序：
 - （一）、每學期開學後，依本校學務處公告之申辦期間內提出申請。
 - （二）、獎助學金之頒發經本所獎助學金審核小組初審後，送請學務處複審與核發。
- 八、每學年研究生獎助學金總額與分配比例，依教務長、學務長、會計室主任及各院院長簽署之協議分配之。
- 九、獎助學金之申辦、支付與核銷，由本校承辦單位負責與執行。
- 十、本要點未盡事宜依本校「學生獎助學金實施辦法」辦理。
- 十一、本要點經本所所務會議通過後實施，修正時亦同。

靜宜大學教育研究所學生輔導辦法

民國 98 年 3 月 17 日九十七學年度第二學期第三次教育研究所務會議訂定

第一條 為協助學生生活適應、修課指導及生涯規劃特訂定本辦法。

第二條 本辦法所稱學生係指本校教育研究所（以下簡稱本所）研究生，包括一般生及在職生。

第三條 為使學生適應生活與課程學習，本所專任教師及各科授課教師應協助學生有關生活適應與課程輔導之諮詢，若有困難或限制，應及早轉介至專業人員。

第四條 為協助學生兼顧課程修習、論文寫作及學術研究，

- 一. 本所應提供課程規劃原則、修課邏輯與協助學生瞭解課程內涵；
- 二. 本所各科授課教師應提供課程相關訊息；
- 三. 本所各科兼任授課教師應告知學生其留校時間及聯絡方式；
- 四. 本所各專任教師應提供學生特定晤談時間(office hour)及彈性預約機制，特定晤談時間(office hour)應於本所網頁公告；
- 五. 對於課業適應不良或曠課過多之學生，授課教師應主動輔導，協助其解決問題，若仍未獲改善，則填具學業成績不良預警表，以示警告。

第五條 為協助學生充實教育專業知能，投入教育生涯，

- 一. 應落實本所導師制度施行細則；
- 二. 應協助指導本所學生自治會相關組織運作與各項活動；
- 三. 授課教師應協助學生瞭解最新教育趨勢；
- 四. 授課教師應協助學生關切重要教育議題；
- 五. 應協助學生瞭解相關教育研究方法及工具。

第六條 授課教師於輔導學生過程中，遇有特殊案例，應向本所提出報告，必要時召開本所所務會議，共商輔導事宜。

第七條 本辦法經本所所務會議通過後實施，修正時亦同。

靜宜大學教育研究所獎勵學生英語能力檢測獎勵辦法

民國 98 年 3 月 10 日九十七學年度第二學期第二次教育研究所務會議訂定

一、為鼓勵本校教育研究所（以下簡稱本所）同學參加英語考試，藉以提昇英語能力，特定本辦法。

二、凡本所學生於在學期間參加第三條所列舉之英語考試並達到標準者，得依本校「學生外語能力檢定獎勵辦法」提出獎勵申請，本所並予以公開表揚。

三、獎勵標準：

(一)凡大學部非英文相關科系之本所研究生，達到下列標準任一項者，予以公開表揚：

- a. 全民英語能力檢定測驗（GEPT）中級複試合格
- b. 多益測驗（TOEIC）550 以上
- c. 新制托福測驗（iBT TOFEL）47 以上
- d. 雅思測驗（IELTS）4 以上

(二)凡大學部為英文相關科系之本所研究生，達到下列標準任一項者，予以公開表揚：

- a. 全民英語能力檢定測驗（GEPT）中高級複試合格
- b. 多益測驗（TOEIC）750 以上
- c. 新制托福測驗（iBT TOFEL）71 以上 I
- d. 雅思測驗（IELTS）5.5 以上

四、申請獎勵請備妥考試成績證明或通過證書（正本及影本各一份，正本驗證後發還，影本留存），向本所辦公室申請。

五、本辦法經本所所務會議通過後實施，修訂時亦同。

附註：

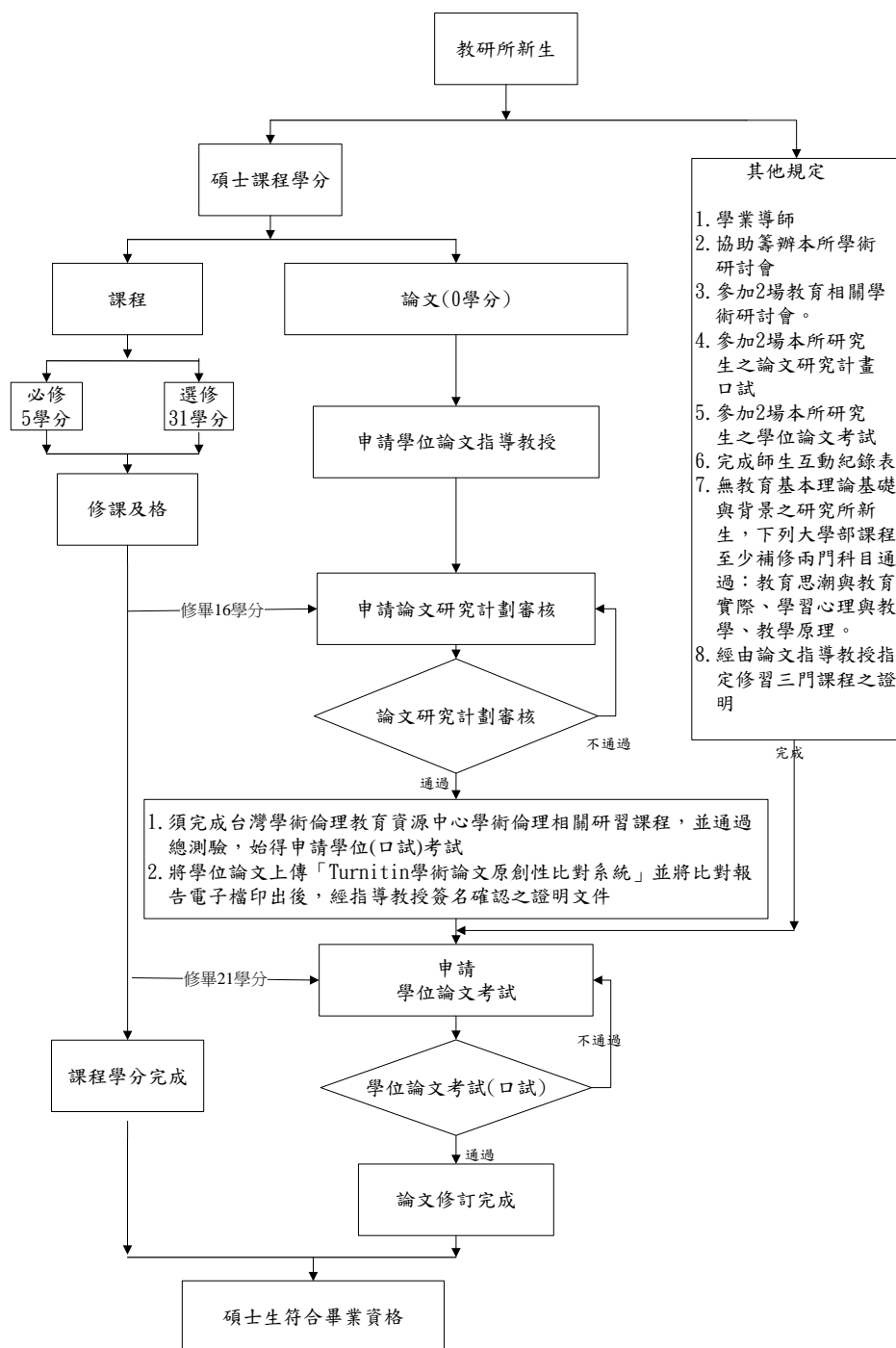
第二條所指在學期間，以參加考試與申請補助之日期為準，申請之時需有與考試時相同之學籍。

伍、注意事項、修業流程圖示及 SOP

碩士班新生應辦及注意事項

1. 網路上傳學生證用照片。
2. 健康檢查。
3. 新生應於開學一週內，由所辦統一分配學業導師給各位研究生，請各位研究生主動與學業導師聯繫。
4. 欲申請通行證者，須於 8 月 20 日前繳交汽機車通行証申請表給郭光超秘書(非在職專班學生須檢附在職證明)。
5. 向杜怡莉秘書領取教研所研究生室(思源 216)key。
6. 研究生若因故不能上課，請向任課教師請假。
7. 上課前請該班先到同學至所辦借專業教室 key，下課後請務必將電燈、冷氣等電源關上，並將教室門窗上鎖後至所辦歸還專業教室 key
8. 研究生獎助學金請於規定時間內填妥相關表件送交所辦杜怡莉秘書。

碩士班研究生修業流程圖



碩士班(在職專班)論文研究計畫審查 SOP

向所辦提出論文研究計畫審核注意事項

1. 修畢16學分才可提出申請
2. 最遲應於論文研究計畫審核辦理前二週向本所辦公室提出申請，並先預約借用所需教室
3. 申請時須繳交：
 - (1) 修業成績單(可接受網路下載檔案)
 - (2) 論文研究計畫電子檔
 - (3) 「論文研究計畫」審核申請表暨推薦書電子檔，
【檔名請以「審核日期--姓名--研究計畫審核申請表」命名】電子檔請mail至 kckuo@pu.edu.tw 郭秘書
 - (4) 「論文研究計畫」審核申請表暨推薦書紙本

1. 論文研究計畫 **書面膠裝版** 最遲須於審核前二週送達給三位審核委員，請自行與審核委員聯繫
2. 發表者須邀請本所任課教師及研究生參加

所辦提供之協助(當日領取)

當天所須相關設備及教室鑰匙，請事先至所辦登記借用

論文研究計畫審核

當日應有全體審核委員出席始得舉行，如有審核委員因故不能出席，應另擇期辦理

研究生準備事項與資料

1. 論文計畫簡報資料
2. 論文研究計畫審核公告海報
乙張、餐點及委員桌牌
3. 論文計畫審核審定書
4. 論文研究計畫教授審核意見表
5. 研究生論文研究計畫審核簽到單
(上述表單皆請先繕好自己的基本資料)
6. 錄音筆
7. 校外審核委員費用\$1500元及審核費收據
8. 論文研究計畫上傳「Turnitin 學術論文原創性比對系統」，並將結果提供審核委員參考

論文研究計畫審核結束後

1. 當日繳交下列資料至所辦：
 1. 論文研究計畫審核意見表
 2. 論文計畫審核審定書
 3. 研究生論文研究計畫審核簽到單
 4. 校外委員審核費收據
 5. 所借用之相關設備及教室鑰匙(請復原教室原有之設置與清潔環境)
2. 一週內送交所辦: 論文計畫審核紀錄表
(於口試後一週內整理完電子檔並印出送交所辦)

1. 通過審核者始可執行論文研究
待完成論文後再提出論文口試
2. 未通過審核者，則須重新提出
論文研究計畫審核

靜宜大學教育研究所 Graduate Institute of Education (碩專班)(在職專班)論文口試 SOP

向所辦提出論文口試申請

1. 修畢21學分且已通過論文研究計畫審核並核備在案三個月後才可提出申請
2. 原則上於修業最後一學期進行論文口試，且最遲應於論文口試辦理前一個月向本所辦公室提出申請
3. 申請截止日：上學期12/25前，下學期6/25前
4. 口試完成截止日：上學期1/25前，下學期7/25前
5. 申請時需繳交碩士學位考試申請表【EXCEL電子檔mail至kckuo@pu.edu.tw郭秘書】、自我檢核表及下列證明文件並登記借用口試當天需使用之教室
 - (1) 已通過論文研究計畫審查之證明
 - (2) 參加2場教育相關學術研討會之證明
 - (3) 參加2場本所研究生之論文研究計畫口試之證明
 - (4) 參加2場本所研究生之學位論文考試之證明
 - (5) 一般生另須繳交：課程與教學領域、教育心理與輔導領域及共同專業選修課程，各修得一門科目之證明
 - (6) 須完成台灣學術倫理教育資源中心學術倫理相關研習課程，並通過總測驗
 - (7) 師生互動記錄表
 - (8) 協助辦理本所學術研討會證明
 - (9) 經由論文指導教授指定修習三門課程之證明
 - (10) 將學位論文上傳「Turnitin學術論文原創性比對系統」並將比對報告電子檔印出後，經指導教授簽名確認之證明文件

1. 論文初稿(書面膠裝版)最遲須於口試前二週送達給口試委員，請自行與口試委員聯繫
2. 發表者需邀請本所任課教師及研究生參加

所辦提供之協助 (當日或提前一日領取)

1. 口試委員聘書、論文指導費收據、成績單信封袋及黑色簽字筆
2. 當天所需相關設備及教室鑰匙，請事先至所辦登記借用

論文口試

口試當日應有全體口試委員出席始得舉行，如有口試員因故不能出席，應另擇期辦理

研究生準備事項與資料

1. 論文口試簡報資料
2. 論文口試公告及委員桌牌
3. 論文口試評分單三張、論文口試時間表暨成績表一張
4. 論文口試委員會審定書二張
(以上所有表單均請先繕打好自己的基本資料，當天口考前放置於口委桌上，當日若口試通過，審定書請每位口委用黑色簽字筆簽名，指導教授欄位則是等到修訂完論文，指導教授覺得ok後再拿給指導教授簽名，之後再送所辦請所長簽名)
5. 論文口試時間表暨成績表、裝成績單之信封袋、論文指導費收據，請於口考前交給指導教授。
6. 口委聘書、論文口試評分單請於口考前給每位口委。
7. 學位論文口試簽到單，需請出席該場次的研究生簽到。
8. 錄音筆、餐點及場地布置
9. 須將學位論文上傳「Turnitin學術論文原創性比對系統」，並將結果提供口試委員參考。

論文口試結束後

1. 當日繳交下列資料至所辦：
 - (1) 學位口試評分單三張、論文口試時間表暨成績表一張(請指導教授將評分後之上述表單放入成績信封袋中彌封)
 - (2) 指導教授簽名後之收據
 - (3) 研究生簽到後之學位論文口試簽到單
 - (4) 借用之相關設備及教室鑰匙(請復原教室原有之設置與清潔環境)
2. 一週內送交所辦：學位論文口試紀錄表(於口試後一週內整理完電子檔並印出送交所辦)
3. 自行留存：論文口試委員會審定書

論文修訂後

1. 審定書：給指導教授簽名後再送所辦請所長簽名
2. 至本校圖書館進行論文建檔，須列印碩博士論文授權書(勾選立即公開)附在正式定稿的論文前頁
3. 論文最後定稿繳交期限：上學期2月28日前；下學期8月31日前，逾期但未達修業年限屆滿者，次一學期仍應註冊繳交學雜費【4500雜費(碩專班免繳)+平安保險費+所修學分費】，並於該學期論文繳交最後期限前繳交論文。

陸、附表

靜 宜 大 學

學生車輛通行證 申請表

申請日期： 年 月 日

姓 名		學 號	
班 級		聯絡電話	
<input type="checkbox"/> 汽 車	<input type="checkbox"/> 機 車	車號： _____	
		(汽機車請分單填寫)	
<p>注意事項：(請確實閱讀後，簽名)</p> <p>一、確實遵守校內行車速限 30 公里，禮讓行人，禁鳴喇叭。</p> <p>二、學生汽車於上班時段(07:00~17:00)限停第二停車場，違規者除依校規懲處外，第一次罰款 500 元，第二次註銷通行證(不退費)。</p> <p>三、相關證件影本，請黏貼於本申請表背面： (一) 駕照正面(無駕照者不得申請)。 (二) 行車執照正面(須有車號)。 (三) 車主若非本人，需附相關連結的證明文件。</p> <p>四、依個人資料保護法規定，申請者須簽署「個人資料提供同意書」，否則無法辦理申請。</p> <p>五、申請表須先請各院系辦公室核章後，送交事務組審核證件資料，確認資料完整後，填寫繳費單，於出納組繳費。</p>			
中華民國 年 月 日		簽名：	
院系辦核章(學生身分確認)：		事務組核章(文件資料審核)：	

靜宜大學 個人資料提供同意書

紀錄編號：(單位代碼+西元歸檔日+流水碼三碼)

一、基本資料之蒐集、更新：

- (1) 本校蒐集您的個人資料在中華民國「個人資料保護法」(以下簡稱個資法)與相關法令之規範下，蒐集、處理及利用或傳輸您的個人資料。
- (2) 請於填寫個人資料時提供您本人正確且最新及完整的個人資料。
- (3) 本校因執行校務需蒐集您的個人資料包括姓名、身分證字號(居留證號)、出生日期、聯絡方式(電話及行動電話、駕照、行照、車號、E-Mail、戶籍及通訊地址)等資訊。
- (4) 若您個人資料有任何異動，請即時向本校申請更正，使其保持正確、最新及完整。
- (5) 若您提供錯誤、不實、過時或不完整或具誤導性資料，您將喪失相關權益。

二、蒐集個人資料之目的：

本校為執行校務業務，需蒐集您的個人資料；其特定目的：如[一一九 發照與登記]等。

三、個人資料利用期間、地區、對象及方式：

- (1) 期間：本校因執行教學、行政相關業務所必須之保存期限。
- (2) 地區：本校處理相關事務之地區。
- (3) 對象：本校全體教職員工及學生或校外人士(相關委外合作廠商)。
- (4) 方式：本校執行教育行政校務所需將以紙本、電子或其他適當方式利用您的個人資料。

四、您可依個資法，就您的個人資料行使以下權力：

- (1) 請求查詢或閱覽、(2) 製給複製本(依法酌收合理費用)、(3) 請求補充或更正、(4) 請求停止收集、處理及利用、(5) 請求刪除。

但本校執行校務所必須者，依照個資法第十條規定：

- (1) 妨害國家安全、外交及軍事機密、整體經濟利益或其他國家重大利益。
- (2) 妨害公務機關執行法定職務。
- (3) 妨害該蒐集機關或第三者之重大利益者。

本校得拒絕之。但因您行使上述權利，而導致權益受損時，本校將不負相關賠償責任。

五、您可以選擇拒絕向本校提供個人資料，但您可能因此喪失您的相關權益。

六、同意書之效力：

- (1) 本同意書生效於資料登錄日當天起算。
- (2) 若您未滿二十歲，應於您的法定代理人閱讀、瞭解並同意本同意書之所有內容。若您勾選[我已閱讀並接受上述同意書內容]，則視為您已取得法定代理人之同意。

※本同意書如有未盡事宜，依個人資料保護法或其他相關法規之規定辦理※

☐我已閱讀並接受上述同意書內容

立 同 意 書 人：

同意人身分證字號(後4碼)：

同 意 書 日 期：

切結書（汽、機車雙證）

單位：

姓名：

因個人需求而必須申請汽車、機車 通行證各一張，
絕不將通行證借他人使用。

若違反規定經查證屬實，願意依校 園 車 輛 管 理
辦法條例第十條第二 項第一款處置。

立切結書人：

中華民國

年

月

日

靜宜大學教育研究所碩士班研究生 個人資料卡

基 本 資 料					
姓名			填表日期		
學號			畢業學校系所		
生日	年	月	日	服務單位	
聯絡方式			專業認證及證照（含教師證）		
地址			證照（書）名稱	證照（書）字號	發證單位
電話	(H)				
	(O)				
手機					
E-Mail					
緊急聯絡人	姓名				
	電話				
外語檢定					
序號	檢定考試名稱（含級數）	通過檢定日期	檢定成績 1	通過檢定日期	檢定成績 2
1					
2					
3					
獲獎紀錄					
序號	獎項名稱		獲獎日期	主辦單位	備註
1					
2					
3					
4					

靜宜大學_____學年度第__學期教育研究所碩士班研究生
助學金申請表

申請日期： 年 月 日

姓名		系級/學號	
局號	背面浮貼本人郵局 存摺封面影本	帳號	
身份證字號	背面浮貼影本	連絡電話	
戶籍地址			

申請項目(請勾選)			
<input type="checkbox"/> 擔任課後輔導工作者，每週三小時可支領至多每月 2,000 元。			審核結果
工作內容			
工作地點			
工作時間	星期__，__~__，每週計__小時。		
所長簽章			<input type="checkbox"/> 同意 <input type="checkbox"/> 不同意
<input type="checkbox"/> 協助專業教室、實驗室或儀器室管理，或其他學系指定工作 (每小時支薪 130 元)			審核結果
工作內容	辦理教育研究所學術研討會		
工作地點	辦理研討會及其籌備會議之地點		
工作時間	星期__，__~__，每週計__小時。		
所長簽章			<input type="checkbox"/> 同意 <input type="checkbox"/> 不同意

申請資格：1. 研究生碩士班及博士班一、二年級學生(含在職生)。

2. 本獎助學金申請對象不含在職專班生、僑生、外籍生與陸生。

備註：已申請過同學不需再提供
身分證影本和郵局局帳號影本。

靜宜大學____學年度第__學期教育研究所 碩士班研究生
獎學金申請表

申請日期： 年 月 日

年級		姓 名		學號	
身份證字號		聯絡 電話	住家		
			手機		
郵局局號		郵局帳號			
戶籍地址	郵遞區號：□□□□□□				
申請資格	<p>研究生前一學期學業成績為該班排名前三名者，於本學期可獲得本項獎學金獎勵。如符合獎勵之研究生於獲獎學期辦理休（退）學者，則該項獎勵由次一排名者獲得，以此類推。每學年獎勵名額以實際獲獎人數為原則。</p>				
繳交證件	<p> <input type="checkbox"/> 郵局存摺影本乙份。 <input type="checkbox"/> 身份證影本乙份。 <input type="checkbox"/> 請檢附前一學期註記班排名之學業成績單正本乙份。 </p> <div style="border: 1px solid black; padding: 5px; margin-top: 10px;"> <p>備註：已申請過同學不需再提供身分證影本和郵局局帳號影本。</p> </div>				
資格審核	學務處		所長		

註：請於規定期限內備齊相關資料，並經所長蓋章後，送交學務處生活輔導組統一辦理。

靜宜大學__學年度第__學期教育研究所 碩士班在職專班 研究生
績優入學獎學金申請表

申請日期： 年 月 日

年 級		姓 名		學號	
身份證字號		聯絡 電話	住家		
			手機		
郵局局號		郵局帳號			
戶籍地址	郵遞區號：□□□□□				
申請資格	凡參加本校招生考試（含甄試入學與招生入學）錄取本所排名第一者，於第一學年可獲得本項獎學金。如遇受獎者放棄入學時，則該項獎勵由次一排名者獲得，以此類推。每學年獎勵名額以貳名為限。				
繳交證件	<input type="checkbox"/> 郵局存摺及身份證影本 <input type="checkbox"/> 本校招生考試（含甄試入學與招生入學）成績通知單影本各乙份 <div style="border: 1px solid black; padding: 5px; margin-top: 10px;"> 備註：已申請過同學不需再提供身分證影本和郵局局帳號影本。 </div>				
資格審核	學務處		所長		

註：申請資格： 1. 碩士班一年級生(含在職生)

2. 本獎學金申請對象不含在職專班生、僑生、外籍生及陸生。

修習外所課程申請表

說明：

- 1、本事項依據『靜宜大學教育研究所碩士班研究生修業須知』規定辦理。
- 2、本所研究生如需修習外所開設之課程，請於每學期加退選結束前填妥本表，自行完成校內之加退選程序，並經指導教授簽證繳回至所辦後，方可至他所修習該課程。

填表日期 年 月 日

研究生姓名			學號		班級	
課程名稱	學分數	開課學校/系所	開課教師	修習原因		
指導教授 簽名			所長 簽名			

備註：

- 1、本所研究生可視需要選修與本身研究論文相關之外所課程。
- 2、本所研究生得經所長或指導教授同意後，至其它研究所碩士班修習三門相關學科，所修習之課程經指導教授簽證後可納入畢業學分。
- 3、本表1式2份，1份所辦存檔、1份研究生自存。

靜宜大學教育研究所 碩士班/在職專班 研究生
必修課程換班申請書

☐碩士班 ☐碩士在職專班

研究生：_____（學號：_____電話：_____）

因_____

擬於_____學年度第_____學期申請必修課程：_____

換班修習，欲修習課程之選課代號為：_____。

申請人簽名：

日期：

敬呈

授課教師簽核：

教育研究所所長簽核：

靜宜大學教育研究所 碩士班/在職專班 研究生 更換論文指導教授一聲明書

本人因故更換論文指導教授，在未得原指導教授之書面同意時，不以原指導教授（_____）所指導之研究計畫成果，當作學位論文之主體。特此聲明。

研究生簽名：

學號：

聯絡電話：

填寫日期： 年 月 日

所長簽章：

日期： 年 月 日

備註：

此聲明書需正本兩份，一份給原指導教授，一份留本所辦公室，聲明書於本所所長核備後一週內由研究生送達原指導教授。

靜宜大學教育研究所 碩士班/在職專班 研究生 論文研究計畫審核委員意見表

※此表一週內須繳回所辦

學 生 姓 名		年 級	
		學 號	
論 文 題 目			
審 核 時 間	年 月 日		
審 核 意 見			
審 核 結 果	<input type="checkbox"/> 通過，可依原計畫進行研究 <input type="checkbox"/> 通過，但需參納計畫評審意見始可進行研究 <input type="checkbox"/> 本論文研究計畫需大幅修改後，另提計畫審核		

審 核 教 授 (請 簽 名)

靜宜大學教育研究所 碩士班/在職專班 研究生
論文計畫審核紀錄表

壹、時間： 年 月 日 上(下)午 時 分

貳、地點： 教室

參、報告人：

肆、審核委員： 、 、

伍、記錄內容：

(一)主席： 教授(校外委員)

(二)內容報告：

(三)審核委員提問：

審核委員 1：

審核委員 2：

審核委員 3：

陸、審核結果：

☐ 通過，可依原計畫進行研究

☐ 通過，但需參納計畫評審意見始可進行研究

☐ 本論文研究計劃需大幅修改後，另提計畫審核

柒、散會： 時 分

指導教授審核：

所辦審核：

※此表一週內須繳回所辦

靜宜大學教育研究所 碩士班/在職專班

論文研究計畫審核出席研究生簽到單

發表者學號	研究生姓名	審核日期	審核時間	審核地點	審核委員
		年月日			
論文題目					

出席研究生簽到：

班級	學號	姓名	班級	學號	姓名

發表研究生簽名：

指導教授簽名：

※此表當天結束後須繳回所辦

學生姓名： 學號： 口試日期： 口試時間： ~

論文題目：(中)

(英)

分 數(請用國字書寫)	
<p>成績評定：</p> <p>一、請委員依：1.文字組織、2.研究方法及步驟、3.內容及觀點、4.創見及貢獻等四個面向嚴謹評分。</p> <p>二、請於【】擇一勾選，不予通過請說明原因</p> <p>三、學位考試成績，以七十分為及格，一百分為滿分</p>	<p>【】通過</p> <p>【】條件通過，請依審查意見修改。</p> <p>【】不予通過，原因：</p>

口試委員：

審查意見：



靜宜大學教育研究所 碩士班/在職專班 研究生
論文口試紀錄表

壹、時間： 年 月 日 上(下)午 時 分

貳、地點： 教室

參、報告人：

肆、口試委員： 、 、

伍、記錄內容：

(一)主席： 教授(校外委員)

(二)內容報告：

(三)口試委員提問：

口試委員 1：

口試委員 2：

口試委員 3：

陸、審核結果：

☐ 通過，但需參納口試委員意見進行修訂

☐ 不通過，本論文研究需大幅修改後，另提口試

柒、散會： 時 分

指導教授審核：

所辦審核：

※此表一週內須繳回所辦

靜 宜 大 學

論文口試委員會審定書

本校

教育研究所 碩士班

君

所提論文：(中)

(英)

合於碩士資格水準、業經本委員會評審通過。

口試委員：

指導教授：

所 長：

中 華 民 國 年 月 日

※此表當天結束後須繳回所辦

靜宜大學碩士班論文口試時間表暨成績表

學系(所)	教育研究所	姓名				指導教授簽名	口試總成績			
口試地點		口試日期								
論文題目-中文										
論文題目-英文										
<p style="text-align: center;">口試委員</p> <p>**口試委員資格請參考靜宜大學研究生學位考試辦法 http://web.pu.edu.tw/~pu101b0/2_RULES/RULES/0103.pdf</p>										
序號	委員別	姓名	校內/校外	口委資格	往返地點	口試費	車馬費	費用小計	口委簽名	口試評分
1	召集人		校外委員							
2	指導教授		校內委員							
3	口試委員		校內委員							
小計：										

靜宜大學教育研究所 碩士班/在職專班 研究生

論文口試出席研究生簽到單

發表者學號	研究生姓名	口試日期	口試時間	口試地點	口試委員
		年 月 日			
論文題目					

出席研究生簽到：

班級	學號	姓名	班級	學號	姓名

發表研究生簽名：

指導教授簽名：

※此表當天結束後須繳回所辦

☐ 碩士班

☐ 碩士在職專班

研究生 _____，原申請於____年____月____日（星期____）舉行學位論文口試，因 不克如期舉行，請准予延後至
____年____月____日（星期____）舉行口試。

此致

所長

指導教授：

申請學生：

學 號：

聯絡電話：

申請日期：民國____年____月____日

柒、學習護照

靜宜大學教育研究所 碩士班/在職專班研究生 學業導師紀錄表			
研 究 生		學 號	
研究興趣			
學業導師簽章			
所長簽章			
申請日期	年 月 日		
備 註	請碩一新生於開學一週內填妥此表，經學業導師簽章後，繳交至所辦公室。		

備註：本表1式2份，1份所辦存檔、1份研究生自存。

教育研究所 研究方法與工具領域課程修課申請書

學號：_____

姓名：_____ (簽名)

修課計畫(含選課原因)：

論文指導教授指定修習研究方法與工具領域課程如下：

以下課程須經由論文指導教授指定修習至少一門：	指導教授簽名：
<input type="checkbox"/> 教育統計學[3] <input type="checkbox"/> 質性研究[3] <input type="checkbox"/> 測驗與統計軟體應用[3] <input type="checkbox"/> 教育行動研究專題[3]	

教育研究所 研究方法與工具領域課程修課申請書

學號：_____

姓名：_____ (簽名)

欲完成碩士論文者，以下課程須經由論文指導教授指定修習二門：	指導教授簽名：
<input type="checkbox"/> 獨立研究(一)[3] <input type="checkbox"/> 獨立研究(二)[3] <input type="checkbox"/> 期刊研讀與論文寫作[3] <input type="checkbox"/> 期刊書報討論[3] <input type="checkbox"/> 教育研究專題討論[3] <input type="checkbox"/> 教育議題專題討論[3] <input type="checkbox"/> 研究倫理與論文發表[3]	

靜宜大學教育研究所 碩士班/在職專班研究生
論文指導教授申請表暨同意書

一、學生申請表：

☐碩士班 ☐碩士在職專班 研究生 (學號：_____)
商請 擔任本人之論文指導教授，
並遵守本校研究生學位考試辦法及本所「論文指導教授申請準則」之相關規定。

研究生簽名：_____日期：_____

二、指導教授同意書：

本人同意擔任上列研究生之論文指導教授，並依本校研究生學位考試辦法及本所「論文指導教授申請準則」辦理。

指導教授簽名：_____日期：_____

共同指導教授簽名：_____日期：_____

三、所長簽章：_____日期：_____

備註：本表1式2份，1份所辦存檔、1份研究生自存。

靜宜大學教育研究所碩士班(在職專班)研究生 論文研究計劃審核申請表暨推薦書

申請日期： 年 月 日

一、學生資料：																						
研究生姓名		審查地點																				
學 號		審查日期	年 月 日																			
班 別		審查時間																				
論文研究計畫 名稱																						
二、指導教授推薦書： <p style="text-align: center;">上列研究生之論文研究計畫，經本人審核及指導業已完成，同意給予排定上述時間舉行碩士論文研究計劃審核，參予審核之委員名單如下：</p> <table border="1" style="width: 100%; border-collapse: collapse;"> <tr> <th style="width: 15%;">姓 名</th> <th style="width: 15%;">委員別</th> <th style="width: 15%;">本校/外校</th> <th style="width: 15%;">擔任委員資格</th> <th style="width: 40%;">※「擔任委員資格」一欄選項為： 一、現任或曾任教授、副教授、助理教授者。 二、擔任中央研究院院士、現任或曾任中央研究院研究員、副研究員、助研究員者。 三、獲有博士學位，且在學術上著有成就者。 四、屬於稀少性、特殊性學科或屬專業實務，且在學術或專業上著有成就者。</th> </tr> <tr> <td></td> <td>召集人</td> <td>外校委員</td> <td>(1)曾任教授、副教授、助理教授</td> <td rowspan="3"></td> </tr> <tr> <td></td> <td>指導教授</td> <td>本校委員</td> <td>(1)曾任教授、副教授、助理教授</td> </tr> <tr> <td></td> <td>一般口試委員</td> <td>本校委員</td> <td>(1)曾任教授、副教授、助理教授</td> </tr> </table>					姓 名	委員別	本校/外校	擔任委員資格	※「擔任委員資格」一欄選項為： 一、現任或曾任教授、副教授、助理教授者。 二、擔任中央研究院院士、現任或曾任中央研究院研究員、副研究員、助研究員者。 三、獲有博士學位，且在學術上著有成就者。 四、屬於稀少性、特殊性學科或屬專業實務，且在學術或專業上著有成就者。		召集人	外校委員	(1)曾任教授、副教授、助理教授			指導教授	本校委員	(1)曾任教授、副教授、助理教授		一般口試委員	本校委員	(1)曾任教授、副教授、助理教授
姓 名	委員別	本校/外校	擔任委員資格	※「擔任委員資格」一欄選項為： 一、現任或曾任教授、副教授、助理教授者。 二、擔任中央研究院院士、現任或曾任中央研究院研究員、副研究員、助研究員者。 三、獲有博士學位，且在學術上著有成就者。 四、屬於稀少性、特殊性學科或屬專業實務，且在學術或專業上著有成就者。																		
	召集人	外校委員	(1)曾任教授、副教授、助理教授																			
	指導教授	本校委員	(1)曾任教授、副教授、助理教授																			
	一般口試委員	本校委員	(1)曾任教授、副教授、助理教授																			
指導教授簽名：																						

三、辦 理 程 序：

承辦人 簽章		系主任（所長） 簽章	
-----------	--	---------------	--

注意事項：

- 一、研究計畫審查申請表(excel 電子檔)須於審查日期二週前寄周秘書。
- 二、審查委員 3-5 人（校外委員均不得少於三分之一）。
- 三、申請時另須檢附修畢 16 學分之成績單正本及論文計畫書電子檔給所辦周秘書。
- 四、論文研究計劃書面膠裝本最遲須於口試前二週送達給三位審核委員，請自行與審核委員聯繫。

靜宜大學教育研究所 碩士班/在職專班 研究生

班別	學號	研究生姓名	審核日期	審核時間	審核地點	審核委員
			年 月 日			
論文題目						
與專業領域是否相符： <input type="checkbox"/> 符合 <input type="checkbox"/> 不符合 <input type="checkbox"/> 待釐清 <input type="checkbox"/> 符合 <input type="checkbox"/> 不符合 <input type="checkbox"/> 待釐清 <input type="checkbox"/> 符合 <input type="checkbox"/> 不符合 <input type="checkbox"/> 待釐清			論文研究計畫審核結果： <input type="checkbox"/> 修改後通過 <input type="checkbox"/> 通過 <input type="checkbox"/> 不通過 <input type="checkbox"/> 修改後通過 <input type="checkbox"/> 通過 <input type="checkbox"/> 不通過 <input type="checkbox"/> 修改後通過 <input type="checkbox"/> 通過 <input type="checkbox"/> 不通過			審核委員簽名
<div><input type="checkbox"/> 通過</div> <div>本委員會決議審核結果為：<div><input type="checkbox"/> 修改後通過(由指導教授監督修改)</div></div> <div><input type="checkbox"/> 不通過</div> <div>指導教授簽名：</div>						
所長（簽章）：						

注意事項：

1.此表當天結束後須繳回所辦。2.本表 1 式 2 份，1 份所辦存檔、1 份研究生自存。

參加論文計畫審核及論文口試發表紀錄

學號：_____ 班別：_____ 姓名：_____

論文 研究 計畫 審核	題目	
	發表人	
	發表日期	
	該論文指導教授簽名	
論文 研究 計畫 審核	題目	
	發表人	
	發表日期	
	該論文指導教授簽名	
學位 論文	題目	
	發表人	
	發表日期	
	該論文指導教授簽名	
學位 論文	題目	
	發表人	
	發表日期	
	該論文指導教授簽名	

備註：本表如不敷使用，請自行影印後浮貼於手冊中。

靜宜大學教育研究所 碩士班/在職專班 研究生畢業門檻紀錄表 參加學術研討會紀錄

學號：_____ 班別：_____ 姓名：_____

第一場	研討會主題	
	主辦單位	
	研討會日期	
	相關證明文件請黏貼於 P. 108	(戳章)
第二場	研討會主題	
	主辦單位	
	研討會日期	
	相關證明文件請黏貼於 P. 109	(戳章)
第三場	研討會主題	
	主辦單位	
	研討會日期	
	相關證明文件(戳章)	

備註：本表如不敷使用，請自行影印後浮貼於手冊中。

協助辦理學術研討會紀錄

學號：_____ 班別：_____ 姓名：_____

第一場	研討會主題	
	研討會日期	
	協助辦理事項	
	該研討會召集人簽名	
	所辦核章	
第二場	研討會主題	
	研討會日期	
	協助辦理事項	
	該研討會召集人簽名	
	所辦核章	

備註：本表如不敷使用，請自行影印後浮貼於手冊中。

靜宜大學教育研究所 碩士班/在職專班 研究生 參加國內外各種競賽獲獎紀錄

學號：_____ 班別：_____ 姓名：_____

第一場	競賽名稱			
	獲獎日期			
	競賽地區	<input type="checkbox"/> 本國 <input type="checkbox"/> 大陸港澳地區 <input type="checkbox"/> 其他區域		
	主辦單位			
	指導教授		獲獎等第	
	獎勵金額	(無則免填)	檢附證明名稱	相關證明文件請黏貼於 P. 110
第二場	競賽名稱			
	獲獎日期			
	競賽地區	<input type="checkbox"/> 本國 <input type="checkbox"/> 大陸港澳地區 <input type="checkbox"/> 其他區域		
	主辦單位			
	指導教授		獲獎等第	
	獎勵金額	(無則免填)	檢附證明名稱	相關證明文件請黏貼於 P. 110
第三場	競賽名稱			
	獲獎日期			
	競賽地區	<input type="checkbox"/> 本國 <input type="checkbox"/> 大陸港澳地區 <input type="checkbox"/> 其他區域		
	主辦單位			
	指導教授		獲獎等第	
	獎勵金額	(無則免填)	檢附證明名稱	相關證明文件請黏貼於 P. 111

靜宜大學教育研究所 碩士班/在職專班 研究生 考取國內外各種專業證照紀錄

學號：_____ 班別：_____ 姓名：_____

第一場	證照名稱	相關證明文件請黏貼於 P.110
	通過日期	
	證照字號	
	發證國家	<input type="checkbox"/> 本國 <input type="checkbox"/> 大陸港澳地區 <input type="checkbox"/> 其他區域
第二場	證照名稱	相關證明文件請黏貼於 P.110
	通過日期	
	證照字號	
	發證國家	<input type="checkbox"/> 本國 <input type="checkbox"/> 大陸港澳地區 <input type="checkbox"/> 其他區域
第三場	證照名稱	相關證明文件請黏貼於 P.111
	通過日期	
	證照字號	
	發證國家	<input type="checkbox"/> 本國 <input type="checkbox"/> 大陸港澳地區 <input type="checkbox"/> 其他區域

備註：本表如不敷使用，請自行影印後浮貼於手冊中。

靜宜大學教育研究所

學期碩士班/在職專班

學位考試申請表

※以下各項欄位請確實填寫，不得空白！

申請日期：

年 月 日

學生資料					
學 號			姓 名		
口試地點		口試時間	年 月 日	論文計畫審查通過日期	
論文題目					
考試委員資料					
姓 名	委員別	本校/外校	擔任委員資格	※「擔任委員資格」一欄選項為： 一、現任或曾任教授、副教授、助理教授者。 二、擔任中央研究院院士、現任或曾任中央研究院研究員、副研究員、助研究員者。 三、獲有博士學位，且在學術上著有成就者。 四、屬於稀少性、特殊性學科或屬專業實務，且在學術或專業上著有成就者。	
	召集人	外校委員			
	指導教授	本校委員			
	一般口試委員	本校委員			
辦理程序					
指導教授 簽章		承辦人 簽章		所長 簽章	

注意事項：

- 一、欲申請學位考試者，請於預訂口試日期一個月前提出。
- 二、碩士班口試委員 3~5 人（校外委員均不得少於三分之一）。
- 三、本申請表經送出後即不得再更改，若因故需異動口試時間、地點及口試委員者，務請立即告知系秘書，另由系秘書通知綜合業務組更正相關資料。

靜宜大學教育研究所 碩士班/在職專班 研究生 自我檢核表

班級：☐碩士班
☐碩士在職專班

學號：_____ 研究生姓名：_____

項目與內容	本所規定	自我檢核	實際完成日期	系辦查核
申請 學業導師	開學一周內申請學業導師	<input type="checkbox"/>	年 月 日	
申請 論文指導教授	最遲須於 提論文計畫口試前二個月確認	<input type="checkbox"/>	年 月 日	
申請 研究計畫審核	一、至遲應於論文計畫發表會辦理 前二週提出申請。 二、至少應修畢 16 學分之課程。 三、應檢附論文研究計畫、申請書 及成績單	<input type="checkbox"/>	年 月 日	
辦理 研究計畫審核	全年度皆可提出申請，但需於辦理 研究計畫前兩週向系辦公室提出 申請	<input type="checkbox"/>	年 月 日	
畢業門檻	一、至少旁聽 2 場論文計畫口試發 表及 2 場學位論文口試發表。	<input type="checkbox"/>	年 月 日	
	二、至少參加 2 場學術研討會。	<input type="checkbox"/>	年 月 日	
	三、至少協助辦理 1 場學術研討會	<input type="checkbox"/>	年 月 日	

項目與內容	本所規定	自我檢核	實際完成日期	系辦查核
申請 學位論文考試	一、每一學年第一學期最遲應於 12 月 25 日前提出申請，第二學期最遲應於 6 月 25 日前提出。 二、應修畢 21 學分之課程。 三、應填具申請表暨口試委員推薦書並檢附「教育研究所學位論文口試申請與辦理實行細則」第三條規定之相關證明文件。	<input type="checkbox"/>	年 月 日	
辦理 學位論文口試	一、碩士論文計畫口試與學位論文口試需間隔三個月。 二、上學期應於 1 月 25 前舉行，下學期應於 7 月 25 前舉行。 三、申請後如不能如期辦理，應於學期結束前辦理撤銷學位考試之申請。	<input type="checkbox"/>	年 月 日	
碩士課程 (36 學分)	教育研究所碩士班： 必修課程 5 學分 共同專業 3 學分 課程與教學領域 3 學分 教育心理與輔導 3 學分 碩士論文口試通過 其他選修課程 22 學分	<input type="checkbox"/>	年 月 日	
	碩士在職專班： 必修 5 學分 選修 31 學分 碩士論文口試通過	<input type="checkbox"/>	年 月 日	
辦理離校 手續	攜帶離校手續單，依程序辦理	<input type="checkbox"/>	年 月 日	

備註：本系碩士班研究生於申請學位論文口試時，請提供自我檢核表及相關佐證資料備查。

靜宜大學教育研究所 碩士班/在職專班 研究生 師生互動記錄表

指導教師		學 生		學 號	
互動時間	年 月 日 時	班 別		地 點	
進行方式	<input type="checkbox"/> 晤談 <input type="checkbox"/> e-mail <input type="checkbox"/> 通訊軟體 <input type="checkbox"/> 視訊 <input type="checkbox"/> 電話 <input type="checkbox"/> 其他_____				
互動主題： <div style="display: flex; justify-content: space-between;"> <div style="width: 48%;"> 一、研究計畫 <input type="checkbox"/>1. 研究主題的討論 <input type="checkbox"/>2. 文獻蒐集指導 <input type="checkbox"/>3. 文獻之整理及撰寫 <input type="checkbox"/>4. 研究方法指導 <input type="checkbox"/>5. 研究時程規劃 <input type="checkbox"/>6. 統計方法及資料處理 <input type="checkbox"/>7. 計畫撰寫及體例指導 </div> <div style="width: 48%;"> 二、論文指導 <input type="checkbox"/>1. 研究主題的討論 <input type="checkbox"/>2. 文獻蒐集指導 <input type="checkbox"/>3. 文獻之整理及撰寫 <input type="checkbox"/>4. 研究方法指導 <input type="checkbox"/>5. 統計方法及資料處理 <input type="checkbox"/>6. 研究結果討論 <input type="checkbox"/>7. 論文撰寫及體例指導 </div> </div> <div style="display: flex; justify-content: space-between; margin-top: 10px;"> <div style="width: 48%;"> 三、<input type="checkbox"/>選課問題 五、<input type="checkbox"/>升學、就業輔導 七、<input type="checkbox"/>其他，請說明 _____ </div> <div style="width: 48%;"> 四、<input type="checkbox"/>課業諮詢 六、<input type="checkbox"/>生活輔導 </div> </div>					
討論重點摘要					
指導與建議					

靜宜大學教育研究所 碩士班/在職專班 研究生 師生互動記錄表

指導教師		學 生		學 號	
互動時間	年 月 日 時	班 別		地 點	
進行方式	<input type="checkbox"/> 晤談 <input type="checkbox"/> e-mail <input type="checkbox"/> 通訊軟體 <input type="checkbox"/> 視訊 <input type="checkbox"/> 電話 <input type="checkbox"/> 其他_____				
互動主題： <div style="display: flex; justify-content: space-between;"> <div style="width: 48%;"> 一、研究計畫 <input type="checkbox"/>1. 研究主題的討論 <input type="checkbox"/>2. 文獻蒐集指導 <input type="checkbox"/>3. 文獻之整理及撰寫 <input type="checkbox"/>4. 研究方法指導 <input type="checkbox"/>5. 研究時程規劃 <input type="checkbox"/>6. 統計方法及資料處理 <input type="checkbox"/>7. 計畫撰寫及體例指導 </div> <div style="width: 48%;"> 二、論文指導 <input type="checkbox"/>1. 研究主題的討論 <input type="checkbox"/>2. 文獻蒐集指導 <input type="checkbox"/>3. 文獻之整理及撰寫 <input type="checkbox"/>4. 研究方法指導 <input type="checkbox"/>5. 統計方法及資料處理 <input type="checkbox"/>6. 研究結果討論 <input type="checkbox"/>7. 論文撰寫及體例指導 </div> </div> <div style="display: flex; justify-content: space-between; margin-top: 10px;"> <div style="width: 48%;"> 三、<input type="checkbox"/>選課問題 五、<input type="checkbox"/>升學、就業輔導 七、<input type="checkbox"/>其他，請說明 _____ </div> <div style="width: 48%;"> 四、<input type="checkbox"/>課業諮詢 六、<input type="checkbox"/>生活輔導 </div> </div>					
討論重點摘要					
指導與建議					

靜宜大學教育研究所 碩士班/在職專班 研究生 師生互動記錄表

指導教師		學 生		學 號	
互動時間	年 月 日 時	班 別		地 點	
進行方式	<input type="checkbox"/> 晤談 <input type="checkbox"/> e-mail <input type="checkbox"/> 通訊軟體 <input type="checkbox"/> 視訊 <input type="checkbox"/> 電話 <input type="checkbox"/> 其他_____				
互動主題： <div style="display: flex; justify-content: space-between;"> <div style="width: 48%;"> 一、研究計畫 <input type="checkbox"/>1. 研究主題的討論 <input type="checkbox"/>2. 文獻蒐集指導 <input type="checkbox"/>3. 文獻之整理及撰寫 <input type="checkbox"/>4. 研究方法指導 <input type="checkbox"/>5. 研究時程規劃 <input type="checkbox"/>6. 統計方法及資料處理 <input type="checkbox"/>7. 計畫撰寫及體例指導 </div> <div style="width: 48%;"> 二、論文指導 <input type="checkbox"/>1. 研究主題的討論 <input type="checkbox"/>2. 文獻蒐集指導 <input type="checkbox"/>3. 文獻之整理及撰寫 <input type="checkbox"/>4. 研究方法指導 <input type="checkbox"/>5. 統計方法及資料處理 <input type="checkbox"/>6. 研究結果討論 <input type="checkbox"/>7. 論文撰寫及體例指導 </div> </div> <div style="display: flex; justify-content: space-between; margin-top: 10px;"> <div style="width: 48%;"> 三、<input type="checkbox"/>選課問題 五、<input type="checkbox"/>升學、就業輔導 七、<input type="checkbox"/>其他，請說明 _____ </div> <div style="width: 48%;"> 四、<input type="checkbox"/>課業諮詢 六、<input type="checkbox"/>生活輔導 </div> </div>					
討論重點摘要					
指導與建議					

靜宜大學教育研究所 碩士班/在職專班 研究生 師生互動記錄表

指導教師		學 生		學 號	
互動時間	年 月 日 時	班 別		地 點	
進行方式	<input type="checkbox"/> 晤談 <input type="checkbox"/> e-mail <input type="checkbox"/> 通訊軟體 <input type="checkbox"/> 視訊 <input type="checkbox"/> 電話 <input type="checkbox"/> 其他_____				
互動主題： <div style="display: flex; justify-content: space-between;"> <div style="width: 48%;"> 一、研究計畫 <input type="checkbox"/>1. 研究主題的討論 <input type="checkbox"/>2. 文獻蒐集指導 <input type="checkbox"/>3. 文獻之整理及撰寫 <input type="checkbox"/>4. 研究方法指導 <input type="checkbox"/>5. 研究時程規劃 <input type="checkbox"/>6. 統計方法及資料處理 <input type="checkbox"/>7. 計畫撰寫及體例指導 三、<input type="checkbox"/>選課問題 五、<input type="checkbox"/>升學、就業輔導 七、<input type="checkbox"/>其他，請說明 _____ </div> <div style="width: 48%;"> 二、論文指導 <input type="checkbox"/>1. 研究主題的討論 <input type="checkbox"/>2. 文獻蒐集指導 <input type="checkbox"/>3. 文獻之整理及撰寫 <input type="checkbox"/>4. 研究方法指導 <input type="checkbox"/>5. 統計方法及資料處理 <input type="checkbox"/>6. 研究結果討論 <input type="checkbox"/>7. 論文撰寫及體例指導 四、<input type="checkbox"/>課業諮詢 六、<input type="checkbox"/>生活輔導 </div> </div>					
討論重點摘要					
指導與建議					

靜宜大學教育研究所 碩士班/在職專班 研究生

師生互動記錄表

指導教師		學 生		學 號					
互動時間	年 月 日 時	班 別		地 點					
進行方式	<input type="checkbox"/> 晤談 <input type="checkbox"/> e-mail <input type="checkbox"/> 通訊軟體 <input type="checkbox"/> 視訊 <input type="checkbox"/> 電話 <input type="checkbox"/> 其他_____								
互動主題： <table border="0" style="width: 100%;"> <tr> <td style="width: 50%; vertical-align: top;"> 一、研究計畫 <input type="checkbox"/>1. 研究主題的討論 <input type="checkbox"/>2. 文獻蒐集指導 <input type="checkbox"/>3. 文獻之整理及撰寫 <input type="checkbox"/>4. 研究方法指導 <input type="checkbox"/>5. 研究時程規劃 <input type="checkbox"/>6. 統計方法及資料處理 <input type="checkbox"/>7. 計畫撰寫及體例指導 </td> <td style="width: 50%; vertical-align: top;"> 二、論文指導 <input type="checkbox"/>1. 研究主題的討論 <input type="checkbox"/>2. 文獻蒐集指導 <input type="checkbox"/>3. 文獻之整理及撰寫 <input type="checkbox"/>4. 研究方法指導 <input type="checkbox"/>5. 統計方法及資料處理 <input type="checkbox"/>6. 研究結果討論 <input type="checkbox"/>7. 論文撰寫及體例指導 </td> </tr> <tr> <td> 三、<input type="checkbox"/>選課問題 五、<input type="checkbox"/>升學、就業輔導 七、<input type="checkbox"/>其他，請說明 _____ </td> <td> 四、<input type="checkbox"/>課業諮詢 六、<input type="checkbox"/>生活輔導 </td> </tr> </table>						一、研究計畫 <input type="checkbox"/> 1. 研究主題的討論 <input type="checkbox"/> 2. 文獻蒐集指導 <input type="checkbox"/> 3. 文獻之整理及撰寫 <input type="checkbox"/> 4. 研究方法指導 <input type="checkbox"/> 5. 研究時程規劃 <input type="checkbox"/> 6. 統計方法及資料處理 <input type="checkbox"/> 7. 計畫撰寫及體例指導	二、論文指導 <input type="checkbox"/> 1. 研究主題的討論 <input type="checkbox"/> 2. 文獻蒐集指導 <input type="checkbox"/> 3. 文獻之整理及撰寫 <input type="checkbox"/> 4. 研究方法指導 <input type="checkbox"/> 5. 統計方法及資料處理 <input type="checkbox"/> 6. 研究結果討論 <input type="checkbox"/> 7. 論文撰寫及體例指導	三、 <input type="checkbox"/> 選課問題 五、 <input type="checkbox"/> 升學、就業輔導 七、 <input type="checkbox"/> 其他，請說明 _____	四、 <input type="checkbox"/> 課業諮詢 六、 <input type="checkbox"/> 生活輔導
一、研究計畫 <input type="checkbox"/> 1. 研究主題的討論 <input type="checkbox"/> 2. 文獻蒐集指導 <input type="checkbox"/> 3. 文獻之整理及撰寫 <input type="checkbox"/> 4. 研究方法指導 <input type="checkbox"/> 5. 研究時程規劃 <input type="checkbox"/> 6. 統計方法及資料處理 <input type="checkbox"/> 7. 計畫撰寫及體例指導	二、論文指導 <input type="checkbox"/> 1. 研究主題的討論 <input type="checkbox"/> 2. 文獻蒐集指導 <input type="checkbox"/> 3. 文獻之整理及撰寫 <input type="checkbox"/> 4. 研究方法指導 <input type="checkbox"/> 5. 統計方法及資料處理 <input type="checkbox"/> 6. 研究結果討論 <input type="checkbox"/> 7. 論文撰寫及體例指導								
三、 <input type="checkbox"/> 選課問題 五、 <input type="checkbox"/> 升學、就業輔導 七、 <input type="checkbox"/> 其他，請說明 _____	四、 <input type="checkbox"/> 課業諮詢 六、 <input type="checkbox"/> 生活輔導								
討論重點摘要									
指導與建議									

靜宜大學教育研究所 碩士班/在職專班 研究生 師生互動記錄表

指導教師		學 生		學 號	
互動時間	年 月 日 時	班 別		地 點	
進行方式	<input type="checkbox"/> 晤談 <input type="checkbox"/> e-mail <input type="checkbox"/> 通訊軟體 <input type="checkbox"/> 視訊 <input type="checkbox"/> 電話 <input type="checkbox"/> 其他_____				
互動主題： <div style="display: flex; justify-content: space-between;"> <div style="width: 48%;"> 一、研究計畫 <input type="checkbox"/>1. 研究主題的討論 <input type="checkbox"/>2. 文獻蒐集指導 <input type="checkbox"/>3. 文獻之整理及撰寫 <input type="checkbox"/>4. 研究方法指導 <input type="checkbox"/>5. 研究時程規劃 <input type="checkbox"/>6. 統計方法及資料處理 <input type="checkbox"/>7. 計畫撰寫及體例指導 </div> <div style="width: 48%;"> 二、論文指導 <input type="checkbox"/>1. 研究主題的討論 <input type="checkbox"/>2. 文獻蒐集指導 <input type="checkbox"/>3. 文獻之整理及撰寫 <input type="checkbox"/>4. 研究方法指導 <input type="checkbox"/>5. 統計方法及資料處理 <input type="checkbox"/>6. 研究結果討論 <input type="checkbox"/>7. 論文撰寫及體例指導 </div> </div> <div style="display: flex; justify-content: space-between; margin-top: 10px;"> <div style="width: 48%;"> 三、<input type="checkbox"/>選課問題 五、<input type="checkbox"/>升學、就業輔導 七、<input type="checkbox"/>其他，請說明 _____ </div> <div style="width: 48%;"> 四、<input type="checkbox"/>課業諮詢 六、<input type="checkbox"/>生活輔導 </div> </div>					
討論重點摘要					
指導與建議					

靜宜大學教育研究所 碩士班/在職專班 研究生 師生互動記錄表

指導教師		學 生		學 號	
互動時間	年 月 日 時	班 別		地 點	
進行方式	<input type="checkbox"/> 晤談 <input type="checkbox"/> e-mail <input type="checkbox"/> 通訊軟體 <input type="checkbox"/> 視訊 <input type="checkbox"/> 電話 <input type="checkbox"/> 其他_____				
互動主題： <div style="display: flex; justify-content: space-between;"> <div style="width: 48%;"> 一、研究計畫 <input type="checkbox"/>1. 研究主題的討論 <input type="checkbox"/>2. 文獻蒐集指導 <input type="checkbox"/>3. 文獻之整理及撰寫 <input type="checkbox"/>4. 研究方法指導 <input type="checkbox"/>5. 研究時程規劃 <input type="checkbox"/>6. 統計方法及資料處理 <input type="checkbox"/>7. 計畫撰寫及體例指導 </div> <div style="width: 48%;"> 二、論文指導 <input type="checkbox"/>1. 研究主題的討論 <input type="checkbox"/>2. 文獻蒐集指導 <input type="checkbox"/>3. 文獻之整理及撰寫 <input type="checkbox"/>4. 研究方法指導 <input type="checkbox"/>5. 統計方法及資料處理 <input type="checkbox"/>6. 研究結果討論 <input type="checkbox"/>7. 論文撰寫及體例指導 </div> </div> <div style="display: flex; justify-content: space-between; margin-top: 10px;"> <div style="width: 48%;"> 三、<input type="checkbox"/>選課問題 五、<input type="checkbox"/>升學、就業輔導 七、<input type="checkbox"/>其他，請說明 _____ </div> <div style="width: 48%;"> 四、<input type="checkbox"/>課業諮詢 六、<input type="checkbox"/>生活輔導 </div> </div>					
討論重點摘要					
指導與建議					

靜宜大學教育研究所 碩士班/在職專班 研究生 師生互動記錄表

指導教師		學 生		學 號	
互動時間	年 月 日 時	班 別		地 點	
進行方式	<input type="checkbox"/> 晤談 <input type="checkbox"/> e-mail <input type="checkbox"/> 通訊軟體 <input type="checkbox"/> 視訊 <input type="checkbox"/> 電話 <input type="checkbox"/> 其他_____				
互動主題： <div style="display: flex; justify-content: space-between;"> <div style="width: 48%;"> 一、研究計畫 <input type="checkbox"/>1. 研究主題的討論 <input type="checkbox"/>2. 文獻蒐集指導 <input type="checkbox"/>3. 文獻之整理及撰寫 <input type="checkbox"/>4. 研究方法指導 <input type="checkbox"/>5. 研究時程規劃 <input type="checkbox"/>6. 統計方法及資料處理 <input type="checkbox"/>7. 計畫撰寫及體例指導 </div> <div style="width: 48%;"> 二、論文指導 <input type="checkbox"/>1. 研究主題的討論 <input type="checkbox"/>2. 文獻蒐集指導 <input type="checkbox"/>3. 文獻之整理及撰寫 <input type="checkbox"/>4. 研究方法指導 <input type="checkbox"/>5. 統計方法及資料處理 <input type="checkbox"/>6. 研究結果討論 <input type="checkbox"/>7. 論文撰寫及體例指導 </div> </div> <div style="display: flex; justify-content: space-between; margin-top: 10px;"> <div style="width: 48%;"> 三、<input type="checkbox"/>選課問題 五、<input type="checkbox"/>升學、就業輔導 七、<input type="checkbox"/>其他，請說明 _____ </div> <div style="width: 48%;"> 四、<input type="checkbox"/>課業諮詢 六、<input type="checkbox"/>生活輔導 </div> </div>					
討論重點摘要					
指導與建議					

靜宜大學教育研究所 碩士班/在職專班 研究生 師生互動記錄表

指導教師		學 生		學 號	
互動時間	年 月 日 時	班 別		地 點	
進行方式	<input type="checkbox"/> 晤談 <input type="checkbox"/> e-mail <input type="checkbox"/> 通訊軟體 <input type="checkbox"/> 視訊 <input type="checkbox"/> 電話 <input type="checkbox"/> 其他_____				
互動主題： <div style="display: flex; justify-content: space-between;"> <div style="width: 48%;"> 一、研究計畫 <input type="checkbox"/>1. 研究主題的討論 <input type="checkbox"/>2. 文獻蒐集指導 <input type="checkbox"/>3. 文獻之整理及撰寫 <input type="checkbox"/>4. 研究方法指導 <input type="checkbox"/>5. 研究時程規劃 <input type="checkbox"/>6. 統計方法及資料處理 <input type="checkbox"/>7. 計畫撰寫及體例指導 </div> <div style="width: 48%;"> 二、論文指導 <input type="checkbox"/>1. 研究主題的討論 <input type="checkbox"/>2. 文獻蒐集指導 <input type="checkbox"/>3. 文獻之整理及撰寫 <input type="checkbox"/>4. 研究方法指導 <input type="checkbox"/>5. 統計方法及資料處理 <input type="checkbox"/>6. 研究結果討論 <input type="checkbox"/>7. 論文撰寫及體例指導 </div> </div> <div style="display: flex; justify-content: space-between; margin-top: 10px;"> <div style="width: 48%;"> 三、<input type="checkbox"/>選課問題 五、<input type="checkbox"/>升學、就業輔導 七、<input type="checkbox"/>其他，請說明 _____ </div> <div style="width: 48%;"> 四、<input type="checkbox"/>課業諮詢 六、<input type="checkbox"/>生活輔導 </div> </div>					
討論重點摘要					
指導與建議					

靜宜大學教育研究所 碩士班/在職專班 研究生 師生互動記錄表

指導教師		學 生		學 號	
互動時間	年 月 日 時	班 別		地 點	
進行方式	<input type="checkbox"/> 晤談 <input type="checkbox"/> e-mail <input type="checkbox"/> 通訊軟體 <input type="checkbox"/> 視訊 <input type="checkbox"/> 電話 <input type="checkbox"/> 其他_____				
互動主題： <div style="display: flex; justify-content: space-between;"> <div style="width: 48%;"> 一、研究計畫 <input type="checkbox"/>1. 研究主題的討論 <input type="checkbox"/>2. 文獻蒐集指導 <input type="checkbox"/>3. 文獻之整理及撰寫 <input type="checkbox"/>4. 研究方法指導 <input type="checkbox"/>5. 研究時程規劃 <input type="checkbox"/>6. 統計方法及資料處理 <input type="checkbox"/>7. 計畫撰寫及體例指導 </div> <div style="width: 48%;"> 二、論文指導 <input type="checkbox"/>1. 研究主題的討論 <input type="checkbox"/>2. 文獻蒐集指導 <input type="checkbox"/>3. 文獻之整理及撰寫 <input type="checkbox"/>4. 研究方法指導 <input type="checkbox"/>5. 統計方法及資料處理 <input type="checkbox"/>6. 研究結果討論 <input type="checkbox"/>7. 論文撰寫及體例指導 </div> </div> <div style="display: flex; justify-content: space-between; margin-top: 10px;"> <div style="width: 48%;"> 三、<input type="checkbox"/>選課問題 五、<input type="checkbox"/>升學、就業輔導 七、<input type="checkbox"/>其他，請說明 _____ </div> <div style="width: 48%;"> 四、<input type="checkbox"/>課業諮詢 六、<input type="checkbox"/>生活輔導 </div> </div>					
討論重點摘要					
指導與建議					

靜宜大學教育研究所 碩士班/在職專班 研究生 師生互動記錄表

指導教師		學 生		學 號					
互動時間	年 月 日 時	班 別		地 點					
進行方式	<input type="checkbox"/> 晤談 <input type="checkbox"/> e-mail <input type="checkbox"/> 通訊軟體 <input type="checkbox"/> 視訊 <input type="checkbox"/> 電話 <input type="checkbox"/> 其他_____								
互動主題： <table style="width: 100%; border: none;"> <tr> <td style="width: 50%; vertical-align: top;"> 一、研究計畫 <input type="checkbox"/> 1. 研究主題的討論 <input type="checkbox"/> 2. 文獻蒐集指導 <input type="checkbox"/> 3. 文獻之整理及撰寫 <input type="checkbox"/> 4. 研究方法指導 <input type="checkbox"/> 5. 研究時程規劃 <input type="checkbox"/> 6. 統計方法及資料處理 <input type="checkbox"/> 7. 計畫撰寫及體例指導 </td> <td style="width: 50%; vertical-align: top;"> 二、論文指導 <input type="checkbox"/> 1. 研究主題的討論 <input type="checkbox"/> 2. 文獻蒐集指導 <input type="checkbox"/> 3. 文獻之整理及撰寫 <input type="checkbox"/> 4. 研究方法指導 <input type="checkbox"/> 5. 統計方法及資料處理 <input type="checkbox"/> 6. 研究結果討論 <input type="checkbox"/> 7. 論文撰寫及體例指導 </td> </tr> <tr> <td style="vertical-align: top;"> 三、<input type="checkbox"/> 選課問題 五、<input type="checkbox"/> 升學、就業輔導 七、<input type="checkbox"/> 其他，請說明 _____ </td> <td style="vertical-align: top;"> 四、<input type="checkbox"/> 課業諮詢 六、<input type="checkbox"/> 生活輔導 </td> </tr> </table>						一、研究計畫 <input type="checkbox"/> 1. 研究主題的討論 <input type="checkbox"/> 2. 文獻蒐集指導 <input type="checkbox"/> 3. 文獻之整理及撰寫 <input type="checkbox"/> 4. 研究方法指導 <input type="checkbox"/> 5. 研究時程規劃 <input type="checkbox"/> 6. 統計方法及資料處理 <input type="checkbox"/> 7. 計畫撰寫及體例指導	二、論文指導 <input type="checkbox"/> 1. 研究主題的討論 <input type="checkbox"/> 2. 文獻蒐集指導 <input type="checkbox"/> 3. 文獻之整理及撰寫 <input type="checkbox"/> 4. 研究方法指導 <input type="checkbox"/> 5. 統計方法及資料處理 <input type="checkbox"/> 6. 研究結果討論 <input type="checkbox"/> 7. 論文撰寫及體例指導	三、 <input type="checkbox"/> 選課問題 五、 <input type="checkbox"/> 升學、就業輔導 七、 <input type="checkbox"/> 其他，請說明 _____	四、 <input type="checkbox"/> 課業諮詢 六、 <input type="checkbox"/> 生活輔導
一、研究計畫 <input type="checkbox"/> 1. 研究主題的討論 <input type="checkbox"/> 2. 文獻蒐集指導 <input type="checkbox"/> 3. 文獻之整理及撰寫 <input type="checkbox"/> 4. 研究方法指導 <input type="checkbox"/> 5. 研究時程規劃 <input type="checkbox"/> 6. 統計方法及資料處理 <input type="checkbox"/> 7. 計畫撰寫及體例指導	二、論文指導 <input type="checkbox"/> 1. 研究主題的討論 <input type="checkbox"/> 2. 文獻蒐集指導 <input type="checkbox"/> 3. 文獻之整理及撰寫 <input type="checkbox"/> 4. 研究方法指導 <input type="checkbox"/> 5. 統計方法及資料處理 <input type="checkbox"/> 6. 研究結果討論 <input type="checkbox"/> 7. 論文撰寫及體例指導								
三、 <input type="checkbox"/> 選課問題 五、 <input type="checkbox"/> 升學、就業輔導 七、 <input type="checkbox"/> 其他，請說明 _____	四、 <input type="checkbox"/> 課業諮詢 六、 <input type="checkbox"/> 生活輔導								
討論重點摘要									
指導與建議									

靜宜大學教育研究所 碩士班/在職專班 研究生 師生互動記錄表

指導教師		學 生		學 號	
互動時間	年 月 日 時	班 別		地 點	
進行方式	<input type="checkbox"/> 晤談 <input type="checkbox"/> e-mail <input type="checkbox"/> 通訊軟體 <input type="checkbox"/> 視訊 <input type="checkbox"/> 電話 <input type="checkbox"/> 其他_____				
互動主題： <div style="display: flex; justify-content: space-between;"> <div style="width: 48%;"> 一、研究計畫 <input type="checkbox"/>1. 研究主題的討論 <input type="checkbox"/>2. 文獻蒐集指導 <input type="checkbox"/>3. 文獻之整理及撰寫 <input type="checkbox"/>4. 研究方法指導 <input type="checkbox"/>5. 研究時程規劃 <input type="checkbox"/>6. 統計方法及資料處理 <input type="checkbox"/>7. 計畫撰寫及體例指導 </div> <div style="width: 48%;"> 二、論文指導 <input type="checkbox"/>1. 研究主題的討論 <input type="checkbox"/>2. 文獻蒐集指導 <input type="checkbox"/>3. 文獻之整理及撰寫 <input type="checkbox"/>4. 研究方法指導 <input type="checkbox"/>5. 統計方法及資料處理 <input type="checkbox"/>6. 研究結果討論 <input type="checkbox"/>7. 論文撰寫及體例指導 </div> </div> <div style="display: flex; justify-content: space-between; margin-top: 10px;"> <div style="width: 48%;"> 三、<input type="checkbox"/>選課問題 五、<input type="checkbox"/>升學、就業輔導 七、<input type="checkbox"/>其他，請說明 _____ </div> <div style="width: 48%;"> 四、<input type="checkbox"/>課業諮詢 六、<input type="checkbox"/>生活輔導 </div> </div>					
討論重點摘要					
指導與建議					

靜宜大學教育研究所 碩士班/在職專班 研究生 師生互動記錄表

指導教師		學 生		學 號	
互動時間	年 月 日 時	班 別		地 點	
進行方式	<input type="checkbox"/> 晤談 <input type="checkbox"/> e-mail <input type="checkbox"/> 通訊軟體 <input type="checkbox"/> 視訊 <input type="checkbox"/> 電話 <input type="checkbox"/> 其他_____				
互動主題： <div style="display: flex; justify-content: space-between;"> <div style="width: 48%;"> 一、研究計畫 <input type="checkbox"/>1. 研究主題的討論 <input type="checkbox"/>2. 文獻蒐集指導 <input type="checkbox"/>3. 文獻之整理及撰寫 <input type="checkbox"/>4. 研究方法指導 <input type="checkbox"/>5. 研究時程規劃 <input type="checkbox"/>6. 統計方法及資料處理 <input type="checkbox"/>7. 計畫撰寫及體例指導 </div> <div style="width: 48%;"> 二、論文指導 <input type="checkbox"/>1. 研究主題的討論 <input type="checkbox"/>2. 文獻蒐集指導 <input type="checkbox"/>3. 文獻之整理及撰寫 <input type="checkbox"/>4. 研究方法指導 <input type="checkbox"/>5. 統計方法及資料處理 <input type="checkbox"/>6. 研究結果討論 <input type="checkbox"/>7. 論文撰寫及體例指導 </div> </div> <div style="display: flex; justify-content: space-between; margin-top: 10px;"> <div style="width: 48%;"> 三、<input type="checkbox"/>選課問題 五、<input type="checkbox"/>升學、就業輔導 七、<input type="checkbox"/>其他，請說明 _____ </div> <div style="width: 48%;"> 四、<input type="checkbox"/>課業諮詢 六、<input type="checkbox"/>生活輔導 </div> </div>					
討論重點摘要					
指導與建議					

靜宜大學教育研究所 碩士班/在職專班 研究生 師生互動記錄表

指導教師		學 生		學 號	
互動時間	年 月 日 時	班 別		地 點	
進行方式	<input type="checkbox"/> 晤談 <input type="checkbox"/> e-mail <input type="checkbox"/> 通訊軟體 <input type="checkbox"/> 視訊 <input type="checkbox"/> 電話 <input type="checkbox"/> 其他_____				
互動主題： <div style="display: flex; justify-content: space-between;"> <div style="width: 48%;"> 一、研究計畫 <input type="checkbox"/>1. 研究主題的討論 <input type="checkbox"/>2. 文獻蒐集指導 <input type="checkbox"/>3. 文獻之整理及撰寫 <input type="checkbox"/>4. 研究方法指導 <input type="checkbox"/>5. 研究時程規劃 <input type="checkbox"/>6. 統計方法及資料處理 <input type="checkbox"/>7. 計畫撰寫及體例指導 三、<input type="checkbox"/>選課問題 五、<input type="checkbox"/>升學、就業輔導 七、<input type="checkbox"/>其他，請說明 _____ </div> <div style="width: 48%;"> 二、論文指導 <input type="checkbox"/>1. 研究主題的討論 <input type="checkbox"/>2. 文獻蒐集指導 <input type="checkbox"/>3. 文獻之整理及撰寫 <input type="checkbox"/>4. 研究方法指導 <input type="checkbox"/>5. 統計方法及資料處理 <input type="checkbox"/>6. 研究結果討論 <input type="checkbox"/>7. 論文撰寫及體例指導 四、<input type="checkbox"/>課業諮詢 六、<input type="checkbox"/>生活輔導 </div> </div>					
討論重點摘要					
指導與建議					

靜宜大學教育研究所 碩士班/在職專班 研究生 師生互動記錄表

指導教師		學 生		學 號	
互動時間	年 月 日 時	班 別		地 點	
進行方式	<input type="checkbox"/> 晤談 <input type="checkbox"/> e-mail <input type="checkbox"/> 通訊軟體 <input type="checkbox"/> 視訊 <input type="checkbox"/> 電話 <input type="checkbox"/> 其他_____				
互動主題： <div style="display: flex; justify-content: space-between;"> <div style="width: 48%;"> 一、研究計畫 <input type="checkbox"/> 1. 研究主題的討論 <input type="checkbox"/> 2. 文獻蒐集指導 <input type="checkbox"/> 3. 文獻之整理及撰寫 <input type="checkbox"/> 4. 研究方法指導 <input type="checkbox"/> 5. 研究時程規劃 <input type="checkbox"/> 6. 統計方法及資料處理 <input type="checkbox"/> 7. 計畫撰寫及體例指導 </div> <div style="width: 48%;"> 二、論文指導 <input type="checkbox"/> 1. 研究主題的討論 <input type="checkbox"/> 2. 文獻蒐集指導 <input type="checkbox"/> 3. 文獻之整理及撰寫 <input type="checkbox"/> 4. 研究方法指導 <input type="checkbox"/> 5. 統計方法及資料處理 <input type="checkbox"/> 6. 研究結果討論 <input type="checkbox"/> 7. 論文撰寫及體例指導 </div> </div> <div style="display: flex; justify-content: space-between; margin-top: 10px;"> <div style="width: 48%;"> 三、<input type="checkbox"/> 選課問題 五、<input type="checkbox"/> 升學、就業輔導 七、<input type="checkbox"/> 其他，請說明 _____ </div> <div style="width: 48%;"> 四、<input type="checkbox"/> 課業諮詢 六、<input type="checkbox"/> 生活輔導 </div> </div>					
討論重點摘要					
指導與建議					

靜宜大學教育研究所 碩士班/在職專班 研究生 師生互動記錄表

指導教師		學 生		學 號	
互動時間	年 月 日 時	班 別		地 點	
進行方式	<input type="checkbox"/> 晤談 <input type="checkbox"/> e-mail <input type="checkbox"/> 通訊軟體 <input type="checkbox"/> 視訊 <input type="checkbox"/> 電話 <input type="checkbox"/> 其他_____				
互動主題： <div style="display: flex; justify-content: space-between;"> <div style="width: 48%;"> 一、研究計畫 <input type="checkbox"/>1. 研究主題的討論 <input type="checkbox"/>2. 文獻蒐集指導 <input type="checkbox"/>3. 文獻之整理及撰寫 <input type="checkbox"/>4. 研究方法指導 <input type="checkbox"/>5. 研究時程規劃 <input type="checkbox"/>6. 統計方法及資料處理 <input type="checkbox"/>7. 計畫撰寫及體例指導 </div> <div style="width: 48%;"> 二、論文指導 <input type="checkbox"/>1. 研究主題的討論 <input type="checkbox"/>2. 文獻蒐集指導 <input type="checkbox"/>3. 文獻之整理及撰寫 <input type="checkbox"/>4. 研究方法指導 <input type="checkbox"/>5. 統計方法及資料處理 <input type="checkbox"/>6. 研究結果討論 <input type="checkbox"/>7. 論文撰寫及體例指導 </div> </div> <div style="display: flex; justify-content: space-between; margin-top: 10px;"> <div style="width: 48%;"> 三、<input type="checkbox"/>選課問題 五、<input type="checkbox"/>升學、就業輔導 七、<input type="checkbox"/>其他，請說明 _____ </div> <div style="width: 48%;"> 四、<input type="checkbox"/>課業諮詢 六、<input type="checkbox"/>生活輔導 </div> </div>					
討論重點摘要					
指導與建議					

靜宜大學教育研究所 碩士班/在職專班 研究生 師生互動記錄表

指導教師		學 生		學 號	
互動時間	年 月 日 時	班 別		地 點	
進行方式	<input type="checkbox"/> 晤談 <input type="checkbox"/> e-mail <input type="checkbox"/> 通訊軟體 <input type="checkbox"/> 視訊 <input type="checkbox"/> 電話 <input type="checkbox"/> 其他_____				
互動主題： <div style="display: flex; justify-content: space-between;"> <div style="width: 48%;"> 一、研究計畫 <input type="checkbox"/>1. 研究主題的討論 <input type="checkbox"/>2. 文獻蒐集指導 <input type="checkbox"/>3. 文獻之整理及撰寫 <input type="checkbox"/>4. 研究方法指導 <input type="checkbox"/>5. 研究時程規劃 <input type="checkbox"/>6. 統計方法及資料處理 <input type="checkbox"/>7. 計畫撰寫及體例指導 </div> <div style="width: 48%;"> 二、論文指導 <input type="checkbox"/>1. 研究主題的討論 <input type="checkbox"/>2. 文獻蒐集指導 <input type="checkbox"/>3. 文獻之整理及撰寫 <input type="checkbox"/>4. 研究方法指導 <input type="checkbox"/>5. 統計方法及資料處理 <input type="checkbox"/>6. 研究結果討論 <input type="checkbox"/>7. 論文撰寫及體例指導 </div> </div> <div style="display: flex; justify-content: space-between; margin-top: 10px;"> <div style="width: 48%;"> 三、<input type="checkbox"/>選課問題 五、<input type="checkbox"/>升學、就業輔導 七、<input type="checkbox"/>其他，請說明 _____ </div> <div style="width: 48%;"> 四、<input type="checkbox"/>課業諮詢 六、<input type="checkbox"/>生活輔導 </div> </div>					
討論重點摘要					
指導與建議					

靜宜大學教育研究所 碩士班/在職專班 研究生 師生互動記錄表

指導教師		學 生		學 號	
互動時間	年 月 日 時	班 別		地 點	
進行方式	<input type="checkbox"/> 晤談 <input type="checkbox"/> e-mail <input type="checkbox"/> 通訊軟體 <input type="checkbox"/> 視訊 <input type="checkbox"/> 電話 <input type="checkbox"/> 其他_____				
互動主題： <div style="display: flex; justify-content: space-between;"> <div style="width: 48%;"> 一、研究計畫 <input type="checkbox"/>1. 研究主題的討論 <input type="checkbox"/>2. 文獻蒐集指導 <input type="checkbox"/>3. 文獻之整理及撰寫 <input type="checkbox"/>4. 研究方法指導 <input type="checkbox"/>5. 研究時程規劃 <input type="checkbox"/>6. 統計方法及資料處理 <input type="checkbox"/>7. 計畫撰寫及體例指導 </div> <div style="width: 48%;"> 二、論文指導 <input type="checkbox"/>1. 研究主題的討論 <input type="checkbox"/>2. 文獻蒐集指導 <input type="checkbox"/>3. 文獻之整理及撰寫 <input type="checkbox"/>4. 研究方法指導 <input type="checkbox"/>5. 統計方法及資料處理 <input type="checkbox"/>6. 研究結果討論 <input type="checkbox"/>7. 論文撰寫及體例指導 </div> </div> <div style="display: flex; justify-content: space-between; margin-top: 10px;"> <div style="width: 48%;"> 三、<input type="checkbox"/>選課問題 五、<input type="checkbox"/>升學、就業輔導 七、<input type="checkbox"/>其他，請說明 _____ </div> <div style="width: 48%;"> 四、<input type="checkbox"/>課業諮詢 六、<input type="checkbox"/>生活輔導 </div> </div>					
討論重點摘要					
指導與建議					

靜宜大學教育研究所 碩士班/在職專班 研究生 師生互動記錄表

指導教師		學 生		學 號	
互動時間	年 月 日 時	班 別		地 點	
進行方式	<input type="checkbox"/> 晤談 <input type="checkbox"/> e-mail <input type="checkbox"/> 通訊軟體 <input type="checkbox"/> 視訊 <input type="checkbox"/> 電話 <input type="checkbox"/> 其他_____				
互動主題： <div style="display: flex; justify-content: space-between;"> <div style="width: 48%;"> 一、研究計畫 <input type="checkbox"/> 1. 研究主題的討論 <input type="checkbox"/> 2. 文獻蒐集指導 <input type="checkbox"/> 3. 文獻之整理及撰寫 <input type="checkbox"/> 4. 研究方法指導 <input type="checkbox"/> 5. 研究時程規劃 <input type="checkbox"/> 6. 統計方法及資料處理 <input type="checkbox"/> 7. 計畫撰寫及體例指導 </div> <div style="width: 48%;"> 二、論文指導 <input type="checkbox"/> 1. 研究主題的討論 <input type="checkbox"/> 2. 文獻蒐集指導 <input type="checkbox"/> 3. 文獻之整理及撰寫 <input type="checkbox"/> 4. 研究方法指導 <input type="checkbox"/> 5. 統計方法及資料處理 <input type="checkbox"/> 6. 研究結果討論 <input type="checkbox"/> 7. 論文撰寫及體例指導 </div> </div> <div style="display: flex; justify-content: space-between; margin-top: 10px;"> <div style="width: 48%;"> 三、<input type="checkbox"/> 選課問題 五、<input type="checkbox"/> 升學、就業輔導 七、<input type="checkbox"/> 其他，請說明 _____ </div> <div style="width: 48%;"> 四、<input type="checkbox"/> 課業諮詢 六、<input type="checkbox"/> 生活輔導 </div> </div>					
討論重點摘要					
指導與建議					

靜宜大學教育研究所 碩士班/在職專班 研究生 師生互動記錄表

指導教師		學 生		學 號	
互動時間	年 月 日 時	班 別		地 點	
進行方式	<input type="checkbox"/> 晤談 <input type="checkbox"/> e-mail <input type="checkbox"/> 通訊軟體 <input type="checkbox"/> 視訊 <input type="checkbox"/> 電話 <input type="checkbox"/> 其他_____				
互動主題： <div style="display: flex; justify-content: space-between;"> <div style="width: 48%;"> 一、研究計畫 <input type="checkbox"/>1. 研究主題的討論 <input type="checkbox"/>2. 文獻蒐集指導 <input type="checkbox"/>3. 文獻之整理及撰寫 <input type="checkbox"/>4. 研究方法指導 <input type="checkbox"/>5. 研究時程規劃 <input type="checkbox"/>6. 統計方法及資料處理 <input type="checkbox"/>7. 計畫撰寫及體例指導 三、<input type="checkbox"/>選課問題 五、<input type="checkbox"/>升學、就業輔導 七、<input type="checkbox"/>其他，請說明 _____ </div> <div style="width: 48%;"> 二、論文指導 <input type="checkbox"/>1. 研究主題的討論 <input type="checkbox"/>2. 文獻蒐集指導 <input type="checkbox"/>3. 文獻之整理及撰寫 <input type="checkbox"/>4. 研究方法指導 <input type="checkbox"/>5. 統計方法及資料處理 <input type="checkbox"/>6. 研究結果討論 <input type="checkbox"/>7. 論文撰寫及體例指導 四、<input type="checkbox"/>課業諮詢 六、<input type="checkbox"/>生活輔導 </div> </div>					
討論重點摘要					
指導與建議					

靜宜大學教育研究所 碩士班/在職專班 研究生 師生互動記錄表

指導教師		學 生		學 號	
互動時間	年 月 日 時	班 別		地 點	
進行方式	<input type="checkbox"/> 晤談 <input type="checkbox"/> e-mail <input type="checkbox"/> 通訊軟體 <input type="checkbox"/> 視訊 <input type="checkbox"/> 電話 <input type="checkbox"/> 其他_____				
互動主題： <div style="display: flex; justify-content: space-between;"> <div style="width: 48%;"> 一、研究計畫 <input type="checkbox"/> 1. 研究主題的討論 <input type="checkbox"/> 2. 文獻蒐集指導 <input type="checkbox"/> 3. 文獻之整理及撰寫 <input type="checkbox"/> 4. 研究方法指導 <input type="checkbox"/> 5. 研究時程規劃 <input type="checkbox"/> 6. 統計方法及資料處理 <input type="checkbox"/> 7. 計畫撰寫及體例指導 </div> <div style="width: 48%;"> 二、論文指導 <input type="checkbox"/> 1. 研究主題的討論 <input type="checkbox"/> 2. 文獻蒐集指導 <input type="checkbox"/> 3. 文獻之整理及撰寫 <input type="checkbox"/> 4. 研究方法指導 <input type="checkbox"/> 5. 統計方法及資料處理 <input type="checkbox"/> 6. 研究結果討論 <input type="checkbox"/> 7. 論文撰寫及體例指導 </div> </div> <div style="display: flex; justify-content: space-between; margin-top: 10px;"> <div style="width: 48%;"> 三、<input type="checkbox"/> 選課問題 五、<input type="checkbox"/> 升學、就業輔導 七、<input type="checkbox"/> 其他，請說明 _____ </div> <div style="width: 48%;"> 四、<input type="checkbox"/> 課業諮詢 六、<input type="checkbox"/> 生活輔導 </div> </div>					
討論重點摘要					
指導與建議					

靜宜大學教育研究所 碩士班/在職專班 研究生 師生互動記錄表

指導教師		學 生		學 號	
互動時間	年 月 日 時	班 別		地 點	
進行方式	<input type="checkbox"/> 晤談 <input type="checkbox"/> e-mail <input type="checkbox"/> 通訊軟體 <input type="checkbox"/> 視訊 <input type="checkbox"/> 電話 <input type="checkbox"/> 其他_____				
互動主題： <div style="display: flex; justify-content: space-between;"> <div style="width: 48%;"> 一、研究計畫 <input type="checkbox"/>1. 研究主題的討論 <input type="checkbox"/>2. 文獻蒐集指導 <input type="checkbox"/>3. 文獻之整理及撰寫 <input type="checkbox"/>4. 研究方法指導 <input type="checkbox"/>5. 研究時程規劃 <input type="checkbox"/>6. 統計方法及資料處理 <input type="checkbox"/>7. 計畫撰寫及體例指導 </div> <div style="width: 48%;"> 二、論文指導 <input type="checkbox"/>1. 研究主題的討論 <input type="checkbox"/>2. 文獻蒐集指導 <input type="checkbox"/>3. 文獻之整理及撰寫 <input type="checkbox"/>4. 研究方法指導 <input type="checkbox"/>5. 統計方法及資料處理 <input type="checkbox"/>6. 研究結果討論 <input type="checkbox"/>7. 論文撰寫及體例指導 </div> </div> <div style="display: flex; justify-content: space-between; margin-top: 10px;"> <div style="width: 48%;"> 三、<input type="checkbox"/>選課問題 五、<input type="checkbox"/>升學、就業輔導 七、<input type="checkbox"/>其他，請說明 _____ </div> <div style="width: 48%;"> 四、<input type="checkbox"/>課業諮詢 六、<input type="checkbox"/>生活輔導 </div> </div>					
討論重點摘要					
指導與建議					

靜宜大學教育研究所 碩士班/在職專班 研究生 師生互動記錄表

指導教師		學 生		學 號					
互動時間	年 月 日 時	班 別		地 點					
進行方式	<input type="checkbox"/> 晤談 <input type="checkbox"/> e-mail <input type="checkbox"/> 通訊軟體 <input type="checkbox"/> 視訊 <input type="checkbox"/> 電話 <input type="checkbox"/> 其他_____								
互動主題： <table style="width: 100%; border: none;"> <tr> <td style="width: 50%; vertical-align: top;"> 一、研究計畫 <input type="checkbox"/> 1. 研究主題的討論 <input type="checkbox"/> 2. 文獻蒐集指導 <input type="checkbox"/> 3. 文獻之整理及撰寫 <input type="checkbox"/> 4. 研究方法指導 <input type="checkbox"/> 5. 研究時程規劃 <input type="checkbox"/> 6. 統計方法及資料處理 <input type="checkbox"/> 7. 計畫撰寫及體例指導 </td> <td style="width: 50%; vertical-align: top;"> 二、論文指導 <input type="checkbox"/> 1. 研究主題的討論 <input type="checkbox"/> 2. 文獻蒐集指導 <input type="checkbox"/> 3. 文獻之整理及撰寫 <input type="checkbox"/> 4. 研究方法指導 <input type="checkbox"/> 5. 統計方法及資料處理 <input type="checkbox"/> 6. 研究結果討論 <input type="checkbox"/> 7. 論文撰寫及體例指導 </td> </tr> <tr> <td style="vertical-align: top;"> 三、<input type="checkbox"/> 選課問題 五、<input type="checkbox"/> 升學、就業輔導 七、<input type="checkbox"/> 其他，請說明 _____ </td> <td style="vertical-align: top;"> 四、<input type="checkbox"/> 課業諮詢 六、<input type="checkbox"/> 生活輔導 </td> </tr> </table>						一、研究計畫 <input type="checkbox"/> 1. 研究主題的討論 <input type="checkbox"/> 2. 文獻蒐集指導 <input type="checkbox"/> 3. 文獻之整理及撰寫 <input type="checkbox"/> 4. 研究方法指導 <input type="checkbox"/> 5. 研究時程規劃 <input type="checkbox"/> 6. 統計方法及資料處理 <input type="checkbox"/> 7. 計畫撰寫及體例指導	二、論文指導 <input type="checkbox"/> 1. 研究主題的討論 <input type="checkbox"/> 2. 文獻蒐集指導 <input type="checkbox"/> 3. 文獻之整理及撰寫 <input type="checkbox"/> 4. 研究方法指導 <input type="checkbox"/> 5. 統計方法及資料處理 <input type="checkbox"/> 6. 研究結果討論 <input type="checkbox"/> 7. 論文撰寫及體例指導	三、 <input type="checkbox"/> 選課問題 五、 <input type="checkbox"/> 升學、就業輔導 七、 <input type="checkbox"/> 其他，請說明 _____	四、 <input type="checkbox"/> 課業諮詢 六、 <input type="checkbox"/> 生活輔導
一、研究計畫 <input type="checkbox"/> 1. 研究主題的討論 <input type="checkbox"/> 2. 文獻蒐集指導 <input type="checkbox"/> 3. 文獻之整理及撰寫 <input type="checkbox"/> 4. 研究方法指導 <input type="checkbox"/> 5. 研究時程規劃 <input type="checkbox"/> 6. 統計方法及資料處理 <input type="checkbox"/> 7. 計畫撰寫及體例指導	二、論文指導 <input type="checkbox"/> 1. 研究主題的討論 <input type="checkbox"/> 2. 文獻蒐集指導 <input type="checkbox"/> 3. 文獻之整理及撰寫 <input type="checkbox"/> 4. 研究方法指導 <input type="checkbox"/> 5. 統計方法及資料處理 <input type="checkbox"/> 6. 研究結果討論 <input type="checkbox"/> 7. 論文撰寫及體例指導								
三、 <input type="checkbox"/> 選課問題 五、 <input type="checkbox"/> 升學、就業輔導 七、 <input type="checkbox"/> 其他，請說明 _____	四、 <input type="checkbox"/> 課業諮詢 六、 <input type="checkbox"/> 生活輔導								
討論重點摘要									
指導與建議									

靜宜大學教育研究所 碩士班/在職專班 研究生 師生互動記錄表

指導教師		學 生		學 號	
互動時間	年 月 日 時	班 別		地 點	
進行方式	<input type="checkbox"/> 晤談 <input type="checkbox"/> e-mail <input type="checkbox"/> 通訊軟體 <input type="checkbox"/> 視訊 <input type="checkbox"/> 電話 <input type="checkbox"/> 其他_____				
互動主題： <div style="display: flex; justify-content: space-between;"> <div style="width: 48%;"> 一、研究計畫 <input type="checkbox"/>1. 研究主題的討論 <input type="checkbox"/>2. 文獻蒐集指導 <input type="checkbox"/>3. 文獻之整理及撰寫 <input type="checkbox"/>4. 研究方法指導 <input type="checkbox"/>5. 研究時程規劃 <input type="checkbox"/>6. 統計方法及資料處理 <input type="checkbox"/>7. 計畫撰寫及體例指導 </div> <div style="width: 48%;"> 二、論文指導 <input type="checkbox"/>1. 研究主題的討論 <input type="checkbox"/>2. 文獻蒐集指導 <input type="checkbox"/>3. 文獻之整理及撰寫 <input type="checkbox"/>4. 研究方法指導 <input type="checkbox"/>5. 統計方法及資料處理 <input type="checkbox"/>6. 研究結果討論 <input type="checkbox"/>7. 論文撰寫及體例指導 </div> </div> <div style="display: flex; justify-content: space-between; margin-top: 10px;"> <div style="width: 48%;"> 三、<input type="checkbox"/>選課問題 五、<input type="checkbox"/>升學、就業輔導 七、<input type="checkbox"/>其他，請說明 _____ </div> <div style="width: 48%;"> 四、<input type="checkbox"/>課業諮詢 六、<input type="checkbox"/>生活輔導 </div> </div>					
討論重點摘要					
指導與建議					

靜宜大學教育研究所 碩士班/在職專班 研究生 師生互動記錄表

指導教師		學 生		學 號					
互動時間	年 月 日 時	班 別		地 點					
進行方式	<input type="checkbox"/> 晤談 <input type="checkbox"/> e-mail <input type="checkbox"/> 通訊軟體 <input type="checkbox"/> 視訊 <input type="checkbox"/> 電話 <input type="checkbox"/> 其他_____								
互動主題： <table style="width: 100%; border: none;"> <tr> <td style="width: 50%; vertical-align: top;"> 一、研究計畫 <input type="checkbox"/> 1. 研究主題的討論 <input type="checkbox"/> 2. 文獻蒐集指導 <input type="checkbox"/> 3. 文獻之整理及撰寫 <input type="checkbox"/> 4. 研究方法指導 <input type="checkbox"/> 5. 研究時程規劃 <input type="checkbox"/> 6. 統計方法及資料處理 <input type="checkbox"/> 7. 計畫撰寫及體例指導 </td> <td style="width: 50%; vertical-align: top;"> 二、論文指導 <input type="checkbox"/> 1. 研究主題的討論 <input type="checkbox"/> 2. 文獻蒐集指導 <input type="checkbox"/> 3. 文獻之整理及撰寫 <input type="checkbox"/> 4. 研究方法指導 <input type="checkbox"/> 5. 統計方法及資料處理 <input type="checkbox"/> 6. 研究結果討論 <input type="checkbox"/> 7. 論文撰寫及體例指導 </td> </tr> <tr> <td style="vertical-align: top;"> 三、<input type="checkbox"/> 選課問題 五、<input type="checkbox"/> 升學、就業輔導 七、<input type="checkbox"/> 其他，請說明 _____ </td> <td style="vertical-align: top;"> 四、<input type="checkbox"/> 課業諮詢 六、<input type="checkbox"/> 生活輔導 </td> </tr> </table>						一、研究計畫 <input type="checkbox"/> 1. 研究主題的討論 <input type="checkbox"/> 2. 文獻蒐集指導 <input type="checkbox"/> 3. 文獻之整理及撰寫 <input type="checkbox"/> 4. 研究方法指導 <input type="checkbox"/> 5. 研究時程規劃 <input type="checkbox"/> 6. 統計方法及資料處理 <input type="checkbox"/> 7. 計畫撰寫及體例指導	二、論文指導 <input type="checkbox"/> 1. 研究主題的討論 <input type="checkbox"/> 2. 文獻蒐集指導 <input type="checkbox"/> 3. 文獻之整理及撰寫 <input type="checkbox"/> 4. 研究方法指導 <input type="checkbox"/> 5. 統計方法及資料處理 <input type="checkbox"/> 6. 研究結果討論 <input type="checkbox"/> 7. 論文撰寫及體例指導	三、 <input type="checkbox"/> 選課問題 五、 <input type="checkbox"/> 升學、就業輔導 七、 <input type="checkbox"/> 其他，請說明 _____	四、 <input type="checkbox"/> 課業諮詢 六、 <input type="checkbox"/> 生活輔導
一、研究計畫 <input type="checkbox"/> 1. 研究主題的討論 <input type="checkbox"/> 2. 文獻蒐集指導 <input type="checkbox"/> 3. 文獻之整理及撰寫 <input type="checkbox"/> 4. 研究方法指導 <input type="checkbox"/> 5. 研究時程規劃 <input type="checkbox"/> 6. 統計方法及資料處理 <input type="checkbox"/> 7. 計畫撰寫及體例指導	二、論文指導 <input type="checkbox"/> 1. 研究主題的討論 <input type="checkbox"/> 2. 文獻蒐集指導 <input type="checkbox"/> 3. 文獻之整理及撰寫 <input type="checkbox"/> 4. 研究方法指導 <input type="checkbox"/> 5. 統計方法及資料處理 <input type="checkbox"/> 6. 研究結果討論 <input type="checkbox"/> 7. 論文撰寫及體例指導								
三、 <input type="checkbox"/> 選課問題 五、 <input type="checkbox"/> 升學、就業輔導 七、 <input type="checkbox"/> 其他，請說明 _____	四、 <input type="checkbox"/> 課業諮詢 六、 <input type="checkbox"/> 生活輔導								
討論重點摘要									
指導與建議									

靜宜大學教育研究所 碩士班/在職專班 研究生 師生互動記錄表

指導教師		學 生		學 號	
互動時間	年 月 日 時	班 別		地 點	
進行方式	<input type="checkbox"/> 晤談 <input type="checkbox"/> e-mail <input type="checkbox"/> 通訊軟體 <input type="checkbox"/> 視訊 <input type="checkbox"/> 電話 <input type="checkbox"/> 其他_____				
互動主題： <div style="display: flex; justify-content: space-between;"> <div style="width: 48%;"> 一、研究計畫 <input type="checkbox"/>1. 研究主題的討論 <input type="checkbox"/>2. 文獻蒐集指導 <input type="checkbox"/>3. 文獻之整理及撰寫 <input type="checkbox"/>4. 研究方法指導 <input type="checkbox"/>5. 研究時程規劃 <input type="checkbox"/>6. 統計方法及資料處理 <input type="checkbox"/>7. 計畫撰寫及體例指導 </div> <div style="width: 48%;"> 二、論文指導 <input type="checkbox"/>1. 研究主題的討論 <input type="checkbox"/>2. 文獻蒐集指導 <input type="checkbox"/>3. 文獻之整理及撰寫 <input type="checkbox"/>4. 研究方法指導 <input type="checkbox"/>5. 統計方法及資料處理 <input type="checkbox"/>6. 研究結果討論 <input type="checkbox"/>7. 論文撰寫及體例指導 </div> </div> <div style="display: flex; justify-content: space-between; margin-top: 10px;"> <div style="width: 48%;"> 三、<input type="checkbox"/>選課問題 五、<input type="checkbox"/>升學、就業輔導 七、<input type="checkbox"/>其他，請說明 _____ </div> <div style="width: 48%;"> 四、<input type="checkbox"/>課業諮詢 六、<input type="checkbox"/>生活輔導 </div> </div>					
討論重點摘要					
指導與建議					

靜宜大學教育研究所 碩士班/在職專班 研究生 師生互動記錄表

指導教師		學 生		學 號					
互動時間	年 月 日 時	班 別		地 點					
進行方式	<input type="checkbox"/> 晤談 <input type="checkbox"/> e-mail <input type="checkbox"/> 通訊軟體 <input type="checkbox"/> 視訊 <input type="checkbox"/> 電話 <input type="checkbox"/> 其他_____								
互動主題： <table style="width: 100%; border: none;"> <tr> <td style="width: 50%; vertical-align: top;"> 一、研究計畫 <input type="checkbox"/> 1. 研究主題的討論 <input type="checkbox"/> 2. 文獻蒐集指導 <input type="checkbox"/> 3. 文獻之整理及撰寫 <input type="checkbox"/> 4. 研究方法指導 <input type="checkbox"/> 5. 研究時程規劃 <input type="checkbox"/> 6. 統計方法及資料處理 <input type="checkbox"/> 7. 計畫撰寫及體例指導 </td> <td style="width: 50%; vertical-align: top;"> 二、論文指導 <input type="checkbox"/> 1. 研究主題的討論 <input type="checkbox"/> 2. 文獻蒐集指導 <input type="checkbox"/> 3. 文獻之整理及撰寫 <input type="checkbox"/> 4. 研究方法指導 <input type="checkbox"/> 5. 統計方法及資料處理 <input type="checkbox"/> 6. 研究結果討論 <input type="checkbox"/> 7. 論文撰寫及體例指導 </td> </tr> <tr> <td style="vertical-align: top;"> 三、<input type="checkbox"/> 選課問題 五、<input type="checkbox"/> 升學、就業輔導 七、<input type="checkbox"/> 其他，請說明 _____ </td> <td style="vertical-align: top;"> 四、<input type="checkbox"/> 課業諮詢 六、<input type="checkbox"/> 生活輔導 </td> </tr> </table>						一、研究計畫 <input type="checkbox"/> 1. 研究主題的討論 <input type="checkbox"/> 2. 文獻蒐集指導 <input type="checkbox"/> 3. 文獻之整理及撰寫 <input type="checkbox"/> 4. 研究方法指導 <input type="checkbox"/> 5. 研究時程規劃 <input type="checkbox"/> 6. 統計方法及資料處理 <input type="checkbox"/> 7. 計畫撰寫及體例指導	二、論文指導 <input type="checkbox"/> 1. 研究主題的討論 <input type="checkbox"/> 2. 文獻蒐集指導 <input type="checkbox"/> 3. 文獻之整理及撰寫 <input type="checkbox"/> 4. 研究方法指導 <input type="checkbox"/> 5. 統計方法及資料處理 <input type="checkbox"/> 6. 研究結果討論 <input type="checkbox"/> 7. 論文撰寫及體例指導	三、 <input type="checkbox"/> 選課問題 五、 <input type="checkbox"/> 升學、就業輔導 七、 <input type="checkbox"/> 其他，請說明 _____	四、 <input type="checkbox"/> 課業諮詢 六、 <input type="checkbox"/> 生活輔導
一、研究計畫 <input type="checkbox"/> 1. 研究主題的討論 <input type="checkbox"/> 2. 文獻蒐集指導 <input type="checkbox"/> 3. 文獻之整理及撰寫 <input type="checkbox"/> 4. 研究方法指導 <input type="checkbox"/> 5. 研究時程規劃 <input type="checkbox"/> 6. 統計方法及資料處理 <input type="checkbox"/> 7. 計畫撰寫及體例指導	二、論文指導 <input type="checkbox"/> 1. 研究主題的討論 <input type="checkbox"/> 2. 文獻蒐集指導 <input type="checkbox"/> 3. 文獻之整理及撰寫 <input type="checkbox"/> 4. 研究方法指導 <input type="checkbox"/> 5. 統計方法及資料處理 <input type="checkbox"/> 6. 研究結果討論 <input type="checkbox"/> 7. 論文撰寫及體例指導								
三、 <input type="checkbox"/> 選課問題 五、 <input type="checkbox"/> 升學、就業輔導 七、 <input type="checkbox"/> 其他，請說明 _____	四、 <input type="checkbox"/> 課業諮詢 六、 <input type="checkbox"/> 生活輔導								
討論重點摘要									
指導與建議									

靜宜大學教育研究所 碩士班/在職專班 研究生 師生互動記錄表

指導教師		學 生		學 號	
互動時間	年 月 日 時	班 別		地 點	
進行方式	<input type="checkbox"/> 晤談 <input type="checkbox"/> e-mail <input type="checkbox"/> 通訊軟體 <input type="checkbox"/> 視訊 <input type="checkbox"/> 電話 <input type="checkbox"/> 其他_____				
互動主題： <div style="display: flex; justify-content: space-between;"> <div style="width: 48%;"> 一、研究計畫 <input type="checkbox"/>1. 研究主題的討論 <input type="checkbox"/>2. 文獻蒐集指導 <input type="checkbox"/>3. 文獻之整理及撰寫 <input type="checkbox"/>4. 研究方法指導 <input type="checkbox"/>5. 研究時程規劃 <input type="checkbox"/>6. 統計方法及資料處理 <input type="checkbox"/>7. 計畫撰寫及體例指導 </div> <div style="width: 48%;"> 二、論文指導 <input type="checkbox"/>1. 研究主題的討論 <input type="checkbox"/>2. 文獻蒐集指導 <input type="checkbox"/>3. 文獻之整理及撰寫 <input type="checkbox"/>4. 研究方法指導 <input type="checkbox"/>5. 統計方法及資料處理 <input type="checkbox"/>6. 研究結果討論 <input type="checkbox"/>7. 論文撰寫及體例指導 </div> </div> <div style="display: flex; justify-content: space-between; margin-top: 10px;"> <div style="width: 48%;"> 三、<input type="checkbox"/>選課問題 五、<input type="checkbox"/>升學、就業輔導 七、<input type="checkbox"/>其他，請說明 _____ </div> <div style="width: 48%;"> 四、<input type="checkbox"/>課業諮詢 六、<input type="checkbox"/>生活輔導 </div> </div>					
討論重點摘要					
指導與建議					

靜宜大學教育研究所 碩士班/在職專班 研究生 師生互動記錄表

指導教師		學 生		學 號	
互動時間	年 月 日 時	班 別		地 點	
進行方式	<input type="checkbox"/> 晤談 <input type="checkbox"/> e-mail <input type="checkbox"/> 通訊軟體 <input type="checkbox"/> 視訊 <input type="checkbox"/> 電話 <input type="checkbox"/> 其他_____				
互動主題： <div style="display: flex; justify-content: space-between;"> <div style="width: 48%;"> 一、研究計畫 <input type="checkbox"/>1. 研究主題的討論 <input type="checkbox"/>2. 文獻蒐集指導 <input type="checkbox"/>3. 文獻之整理及撰寫 <input type="checkbox"/>4. 研究方法指導 <input type="checkbox"/>5. 研究時程規劃 <input type="checkbox"/>6. 統計方法及資料處理 <input type="checkbox"/>7. 計畫撰寫及體例指導 </div> <div style="width: 48%;"> 二、論文指導 <input type="checkbox"/>1. 研究主題的討論 <input type="checkbox"/>2. 文獻蒐集指導 <input type="checkbox"/>3. 文獻之整理及撰寫 <input type="checkbox"/>4. 研究方法指導 <input type="checkbox"/>5. 統計方法及資料處理 <input type="checkbox"/>6. 研究結果討論 <input type="checkbox"/>7. 論文撰寫及體例指導 </div> </div> <div style="display: flex; justify-content: space-between; margin-top: 10px;"> <div style="width: 48%;"> 三、<input type="checkbox"/>選課問題 五、<input type="checkbox"/>升學、就業輔導 七、<input type="checkbox"/>其他，請說明 _____ </div> <div style="width: 48%;"> 四、<input type="checkbox"/>課業諮詢 六、<input type="checkbox"/>生活輔導 </div> </div>					
討論重點摘要					
指導與建議					

靜宜大學教育研究所 碩士班/在職專班 研究生 師生互動記錄表

指導教師		學 生		學 號	
互動時間	年 月 日 時	班 別		地 點	
進行方式	<input type="checkbox"/> 晤談 <input type="checkbox"/> e-mail <input type="checkbox"/> 通訊軟體 <input type="checkbox"/> 視訊 <input type="checkbox"/> 電話 <input type="checkbox"/> 其他_____				
互動主題： <div style="display: flex; justify-content: space-between;"> <div style="width: 48%;"> 一、研究計畫 <input type="checkbox"/>1. 研究主題的討論 <input type="checkbox"/>2. 文獻蒐集指導 <input type="checkbox"/>3. 文獻之整理及撰寫 <input type="checkbox"/>4. 研究方法指導 <input type="checkbox"/>5. 研究時程規劃 <input type="checkbox"/>6. 統計方法及資料處理 <input type="checkbox"/>7. 計畫撰寫及體例指導 </div> <div style="width: 48%;"> 二、論文指導 <input type="checkbox"/>1. 研究主題的討論 <input type="checkbox"/>2. 文獻蒐集指導 <input type="checkbox"/>3. 文獻之整理及撰寫 <input type="checkbox"/>4. 研究方法指導 <input type="checkbox"/>5. 統計方法及資料處理 <input type="checkbox"/>6. 研究結果討論 <input type="checkbox"/>7. 論文撰寫及體例指導 </div> </div> <div style="display: flex; justify-content: space-between; margin-top: 10px;"> <div style="width: 48%;"> 三、<input type="checkbox"/>選課問題 五、<input type="checkbox"/>升學、就業輔導 七、<input type="checkbox"/>其他，請說明 _____ </div> <div style="width: 48%;"> 四、<input type="checkbox"/>課業諮詢 六、<input type="checkbox"/>生活輔導 </div> </div>					
討論重點摘要					
指導與建議					

靜宜大學教育研究所 碩士班/在職專班 研究生 師生互動記錄表

指導教師		學 生		學 號	
互動時間	年 月 日 時	班 別		地 點	
進行方式	<input type="checkbox"/> 晤談 <input type="checkbox"/> e-mail <input type="checkbox"/> 通訊軟體 <input type="checkbox"/> 視訊 <input type="checkbox"/> 電話 <input type="checkbox"/> 其他_____				
互動主題： <div style="display: flex; justify-content: space-between;"> <div style="width: 48%;"> 一、研究計畫 <input type="checkbox"/>1. 研究主題的討論 <input type="checkbox"/>2. 文獻蒐集指導 <input type="checkbox"/>3. 文獻之整理及撰寫 <input type="checkbox"/>4. 研究方法指導 <input type="checkbox"/>5. 研究時程規劃 <input type="checkbox"/>6. 統計方法及資料處理 <input type="checkbox"/>7. 計畫撰寫及體例指導 </div> <div style="width: 48%;"> 二、論文指導 <input type="checkbox"/>1. 研究主題的討論 <input type="checkbox"/>2. 文獻蒐集指導 <input type="checkbox"/>3. 文獻之整理及撰寫 <input type="checkbox"/>4. 研究方法指導 <input type="checkbox"/>5. 統計方法及資料處理 <input type="checkbox"/>6. 研究結果討論 <input type="checkbox"/>7. 論文撰寫及體例指導 </div> </div> <div style="display: flex; justify-content: space-between; margin-top: 10px;"> <div style="width: 48%;"> 三、<input type="checkbox"/>選課問題 五、<input type="checkbox"/>升學、就業輔導 七、<input type="checkbox"/>其他，請說明 _____ </div> <div style="width: 48%;"> 四、<input type="checkbox"/>課業諮詢 六、<input type="checkbox"/>生活輔導 </div> </div>					
討論重點摘要					
指導與建議					

靜宜大學教育研究所畢業研究生 學生核心素養問卷--碩士班

親愛的同學，您好：

我們想瞭解您對本所研究生核心素養的一些想法與建議，做為未來本所研究生核心素養指標的調整、課程規劃及教學上之參考，請就每一題的敘述勾選最符合您的項目，謝謝您的協助！

敬祝 鵬程萬里

靜宜大學教育研究所

壹、基本資料

1. 畢業年度：_____學年度第_____學期
2. 姓名：_____
3. 住家電話：_____
4. 手機：_____
5. E-MAIL：_____
6. 任職學校/公司：_____
7. 是否同意將您的個人資料提供給教育研究所所友會聯繫使用：☐同意 ☐不同意

貳、畢業生核心素養自我檢測，進入本所研修後，提昇下列核心素養之情形：

教育目標	核心素養	非常同意	同意	沒意見	不同意	非常不同意
培育教育專業人才	教育專業知識： 能評述「已修畢之教育學課程」之主要理論、假定與相關議題，並能應用所學提昇教育品質。					
	教育專業倫理： 能評述教育專業倫理的內涵與重要性；能瞭解、批判、進而信守教育專業倫理準則。					
	獨立研究與解決問題： 能評述出主要的研究方法，並能應用研究方法進行研究並解決問題。					

參、其他建議

請問您對於本所之教學、設施、教育目標、課程規劃...等是否有什麼建議或感想，煩請您將其寫下提供我們參考。

靜宜大學教育研究所畢業研究生 學生核心素養問卷--碩士在職專班

親愛的同學，您好：

我們想瞭解您對本所研究生核心素養的一些想法與建議，做為未來本所研究生核心素養指標的調整、課程規劃及教學上之參考，請就每一題的敘述勾選最符合您的項目，謝謝您的協助！

敬祝 鵬程萬里

靜宜大學教育研究所

壹、基本資料

1. 畢業年度：_____學年度第_____學期
2. 姓名：_____
3. 住家電話：_____
4. 手機：_____
5. E-MAIL：_____
6. 任職學校/公司：_____
7. 是否同意將您的個人資料提供給教育研究所所友會聯繫使用：☐同意 ☐不同意

貳、畢業生核心素養自我檢測，進入本所研修後，提昇下列核心素養之情形：

教育目標	核心素養	非常同意	同意	沒意見	不同意	非常不同意
培育教育專業人才 培育學校經營與管理人才	教育專業知識與倫理： 能評述「已修畢之教育學課程」之主要理論、假定與相關議題，並能應用所學提昇教育品質。能評述教育專業倫理的內涵與重要性；能瞭解、批判、進而信守教育專業倫理準則。					
	學校經營與領導知能： 能瞭解學校經營與管理（含行銷）、課程與教學（含學習）領導之理論，並能應用於改進學校運作及教學實務。					
	獨立研究與解決問題： 能評述出主要的研究方法，並能應用研究方法進行研究並解決問題。					

參、其他建議

請問您對於本所之教學、設施、教育目標、課程規劃...等是否有什麼建議或感想，煩請您將其寫下提供我們參考。

【出席學術研討會】佐證文件黏貼處

【出席學術研討會】佐證文件黏貼處

【競賽/獲獎/專業證照】佐證文件黏貼處

【競賽/獲獎/專業證照】佐證文件黏貼處

應屆畢業生離校流程圖-碩、博士班

填寫畢業生基本資料

開啟本校網頁「e 校園服務網」，輸入學生之帳號密碼登入系統後，點選「畢業生離校手續單列印」，進入填寫「畢業生基本資料確認」畫面，填寫完成後按【送出】。

※請畢業生務必確實填寫各欄位資料※

填寫畢業生流向資訊

完成畢業生基本資料並送出後，系統將自動轉入教育部「畢業生流向資訊平台」網頁，輸入身分證字號登入，填寫完成後按【送出】。

※完成「畢業生基本資料」及「畢業生流向資訊」二項資料填寫後，請至校聯就輔室(主顧樓 702 室)領取紀念品一份※

查詢離校手續辦理狀況

完成教育部「畢業生流向資訊平台」後，畫面將自動轉回本校「e 校園服務網／畢業生離校手續單列印」之頁面，可查詢畢業生離校手續辦理狀況。

列印「學校存查」之離校手續單

畢業生於領取畢業證書前，登入「e 校園服務網／畢業生離校手續單列印」後，按下「列印學校存查用離校手續單」按鈕，即可印出有「學校存查」字樣之離校手續單。印出之手續單若已有部份單位註記「免蓋章」，即表示畢業生不需再到該單位辦理任何手續；其餘未註記免蓋章之單位仍需由畢業生持此手續單到相關單位辦理未完成之手續。

※在圖書館無欠書欠款情形下，列印離校手續單後，圖書館即終止同學借書服務 ※

至相關單位辦理離校手續

- ★所辦公室：繳交論文 1 冊、論文光碟版一式三片(光碟封面請註明:姓名及論文題目)歸還 key。
- ★出納組：繳清欠費。
- ★生活輔導組：
 1. 提醒畢業還款相關須知。
 2. 辦理兵役相關手續(女生及 40 歲以上男生免辦)。
- ★住宿服務組：辦理離宿手續。
- ★圖書館：
 1. 1F 詢問台：歸還所借資料及繳清逾期滯還金。
 2. 1F 參考諮詢台：
 - 繳交論文 2 冊(建議精裝)、簽署【論文電子檔案上網授權書 2 張】(由圖書館印出)。
 - 論文上傳作業，請於辦理離校 5 天前完成，俾便審核及列印專屬授權書。
- ★綜合業務組：繳交論文 1 冊、領取學位證書。

領取學位證書

畢業生請持離校手續單、學生證及論文(碩士班 1 冊；精裝或平裝皆可)，至綜合業務組領取學位證書。

※擬委託代領畢業證書者，受託人需持畢業生之「學校存查用離校手續單」、「學生證」、「委託書」(可至綜合業務組網頁下載)、「印章」及受託人之「身分證件」、「印章」等六項文件方可代領。